

# INFORMATIEMAP

WATERSPORTCENTRUM

# IT SAILHÛS



*Deze folder is met zorg samengesteld. SailWise aanvaardt geen aansprakelijkheid voor eventuele druk- of zetfouten.*

 **SailWise**  
Onbeperkt genieten

## Welkom in watersportcentrum It Sailhûs!

We zijn heel blij dat we je mogen ontvangen in ons unieke watersportcentrum. De appartementen in It Sailhûs zijn ruim ingericht, volledig aangepast en rolstoel-toegankelijk. Alles is hier aanwezig om jullie op en aan het water te laten genieten van een onbezorgd verblijf in Friesland.

Naast de appartementen vindt je hier ook een familiehuis voor 12 personen en misschien heb je onze volledig aangepaste én rolstoeltoegankelijke catamaran Beatrix ook al zien liggen aan de steiger.

Op de begane grond van It Sailhûs vind je de centrale hal. Dit is de gezamenlijke entree van het watersportcentrum. Bovendien is de groepsruimte op de begane grond en het terras langs de steigers van It Sailhûs voor algemeen gebruik. Het kan dus zijn dat je andere gasten hier, in het trappenhuis of in de lift treft. Op pagina 4 lees hoe we It Sailhûs samen corona-veilig houden voor gasten, vrijwilligers en medewerkers.

In deze map vind je alle informatie die nodig is voor een prettig verblijf in onze accommodatie. Lees deze alsjeblieft zorgvuldig door.

Op de informatiebalie ligt een gastenboek. We hopen dat je het leuk vindt om hierin een bericht voor ons achter te laten.

***We wensen je een heel fijn verblijf in It Sailhûs! Heb je vragen of problemen, schroom dan niet om contact met ons op te nemen.***

### Contactgegevens

**Beheerder:** 06-30990298

**Boeking (kantoor):** 06-10028408

**In geval van nood:** 06-20575525

**Wifi-netwerknaam:** Sailhus

**Wifi-wachtwoord:** itsailhus2016

## Inhoudsopgave

Corona-veilig verblijf	pagina	4
Algemene informatie	pagina	5
Alarmnummers	pagina	6
Centrale hal en groepsruimte	pagina	7
Appartementen	pagina	9
Hulpmiddelen	pagina	10
Inventarislijst appartement	pagina	12
Diversen	pagina	13
Bij vertrek	pagina	15
Voorzieningen in de buurt	pagina	16
Recreatiemogelijkheden	pagina	17
Verhuur (zeil)boten	pagina	20

## Corona-veilig verblijf

Om de veiligheid van jullie en onze medewerkers te waarborgen vragen we extra aandacht voor de in Nederland geldende corona-maatregelen:

- Blijf thuis als je één of meer van deze klachten hebt: verkoudheidsklachten, hoesten, benauwdheid, verhoging, koorts of plotseling verlies van reuk en/of smaak.
- Bij aankomst in It Sailhûs heeft de gastheer/-vrouw gevraagd of iemand in jullie gezelschap één van bovengenoemde klachten heeft. Is dat het geval, dan mogen we je geen toegang geven tot It Sailhûs.
- Houd rekening met de andere gasten, het personeel en vrijwilligers in It Sailhûs. Schud geen handen en houd te allen tijde 1,5 meter afstand.
- Was je handen met water en zeep. In de centrale hal hebben we ontsmettingsmiddelen staan voor algemeen gebruik.

Zoals altijd houden we de appartementen goed schoon. In deze tijd doen we dat nog grondiger en besteden we nog meer aandacht aan hygiëne. Na elke boeking wordt het appartement zorgvuldig schoongemaakt, met extra aandacht voor de contactoppervlaktes, zodat jij zorgeloos kan genieten van een veilige vakantie in It Sailhûs.

## Algemene informatie

### Parkeren

Schuin tegenover It Sailhûs is een grote parkeerplaats waar je gratis kunt parkeren.

### Laden en lossen

Je kan laden en lossen aan de kant van de weg of in de steeg. We verzoeken je om niet met de auto tot onder de overkapping (op de grote tegels) te rijden. Desgewenst is er een bolderkar aanwezig om spullen te vervoeren.

### Sleutels en toegang tot het gebouw

Per accommodatie ontvang je één sleutel. Deze is voor zowel de entree op de begane grond als voor de voordeur van je appartement. De schuifdeuren op de begane grond zijn in te stellen met behulp van tiptoetsen op het witte kastje naast de deur. De gastheer/-vrouw zal je hier bij aankomst uitleg over geven. De deur kun je van buitenaf met de sleutel openen (rechts van de deur).

### Extra service

Ben je iets vergeten mee te nemen van huis of heb je hulp nodig? De gastheer/-vrouw staat deze vakantie voor je klaar om te helpen. Hij/zij kan je bijvoorbeeld voorzien van een handdoekenpakket (6,- per persoon), een keukenlinnenpakket (3,- per set) en het is mogelijk een was te laten doen (5,- per was- of droogbeurt).

## Alarmnummers

**Noodnummer Beheerder: 06-30990298**

**Landelijk alarmnummer: 112**

Gebruik dit alleen in noodgevallen.

Vergeet dan niet het adres door te geven: It Sailhus, Mardyk 11, Elahuizen

**Ziekenhuis: 0515-488 888**

Antonius Ziekenhuis, Bolswarderbaan 1, 8601 ZK Sneek

**Politie: 0900-8844**

IJsterplein 1, 8608 DG Sneek

**Huisarts: 0514-591370 of indien spoed 0514-591999**

L.R. Hotsma, apotheekhoudend huisarts,  
Age Hylkes Trompstrjitte 30, 8551 NV Woudsend  
(altijd eerst telefonisch een afspraak maken)

**Huisartsenpost: 0900-1127112**

Antonius Ziekenhuis, Bolswarderbaan 1, 8601 ZK Sneek

**Apotheek Gaasterland: 0514-608333**

Herman Gorterstraat 10a, 8561 BS Balk

**Tandartspraktijk: 0514-603839**

Tandartspraktijk De Friese Meren, Lytse Side 3A Balk

**Dierenarts: 0514-604111**

Gaasterland Dierenartsenpraktijk, Herman Gorterstraat 12A, 8561 BC Balk

**ANWB: 08000-0888**

## Centrale hal en groepsruimte

Het gebouw bestaat uit een grote hal, een groepsruimte en een familiehuis op de begane grond en vier appartementen op de 1<sup>e</sup> en 2<sup>e</sup> verdieping.

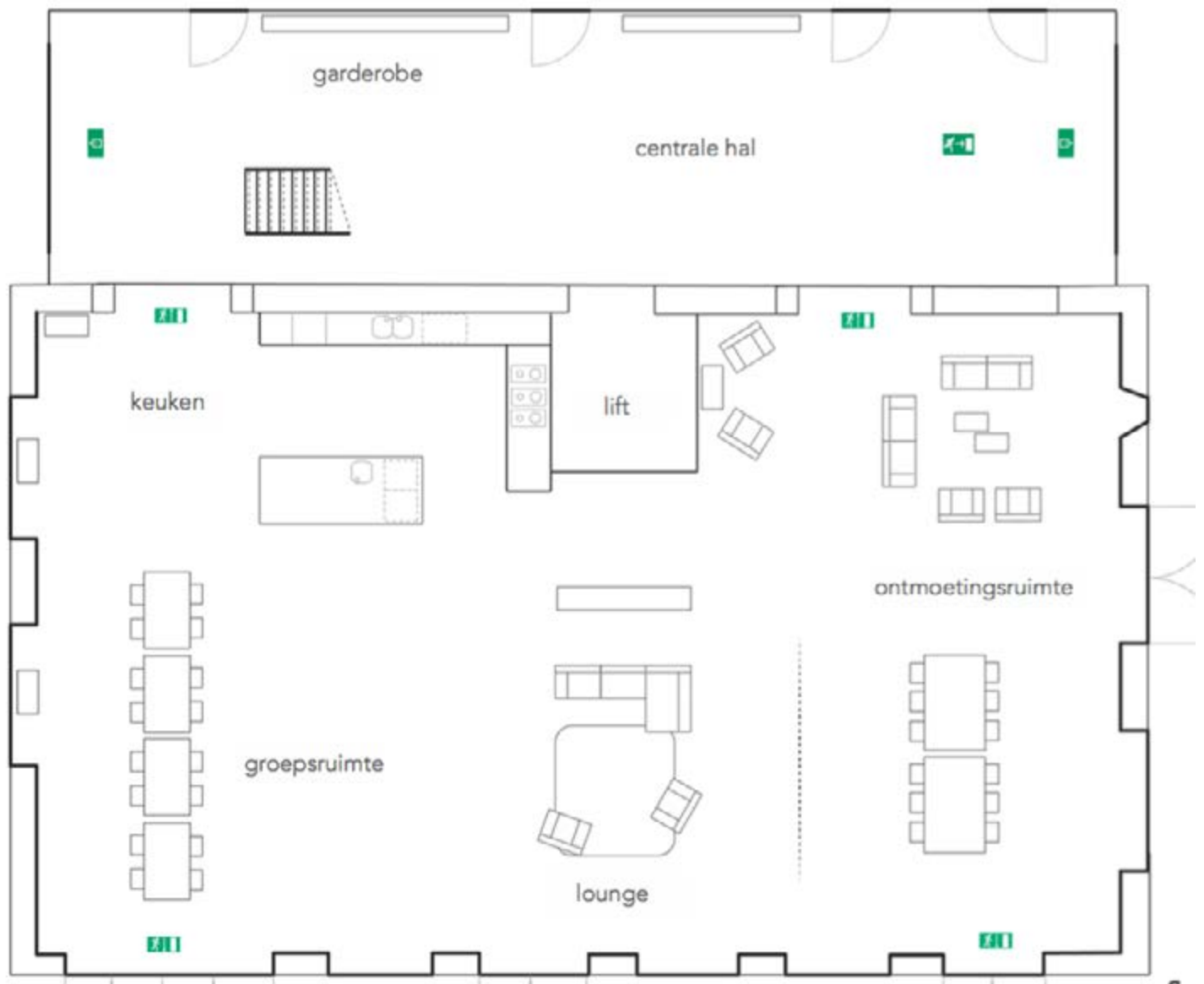
De hal is openbaar voor alle gasten van It Sailhûs en geeft ook toegang tot het terras. In de hal vind je ook een informatiebalie, toiletten en garderobe. Op de informatiebalie vind je onder andere desinfectiemiddel voor algemeen gebruik. Vanuit de hal kan je met de trap of aanwezige lift naar de appartementen.

Aangrenzend aan de hal (bij binnenkomst direct rechts) bevindt zich de publieksruimte. Als deze niet geboekt is, is deze ruimte toegankelijk voor alle gasten van It Sailhûs. Hier vind je een heerlijke loungehoek, een kast vol spelletjes, een tafelvoetbaltafel en een tafeltennistafel.

Aan de zijkant van het gebouw bevindt zich een ruim terras en de steigers van It Sailhûs. Afhankelijk van de bezetting deel je dit terras met de gebruikers van de andere appartementen. Het kan dus zijn dat je elkaar hier treft (houd rekening met de corona-maatregelen). Op het terras staat een terrashaard en een barbecue. Haardhout en/of kolen dien je zelf mee te nemen en de barbecue en terrashaard mogen alléén op het terras - en niet op de steiger - gebruikt worden.

Aan de steiger liggen de (zeil)boten van SailWise. Deze zijn te huur voor gasten van It Sailhûs! Kijk voor de mogelijkheden verderop in deze informatiemap.

## Plattegrond centrale hal en groepsruimte It Sailhûs





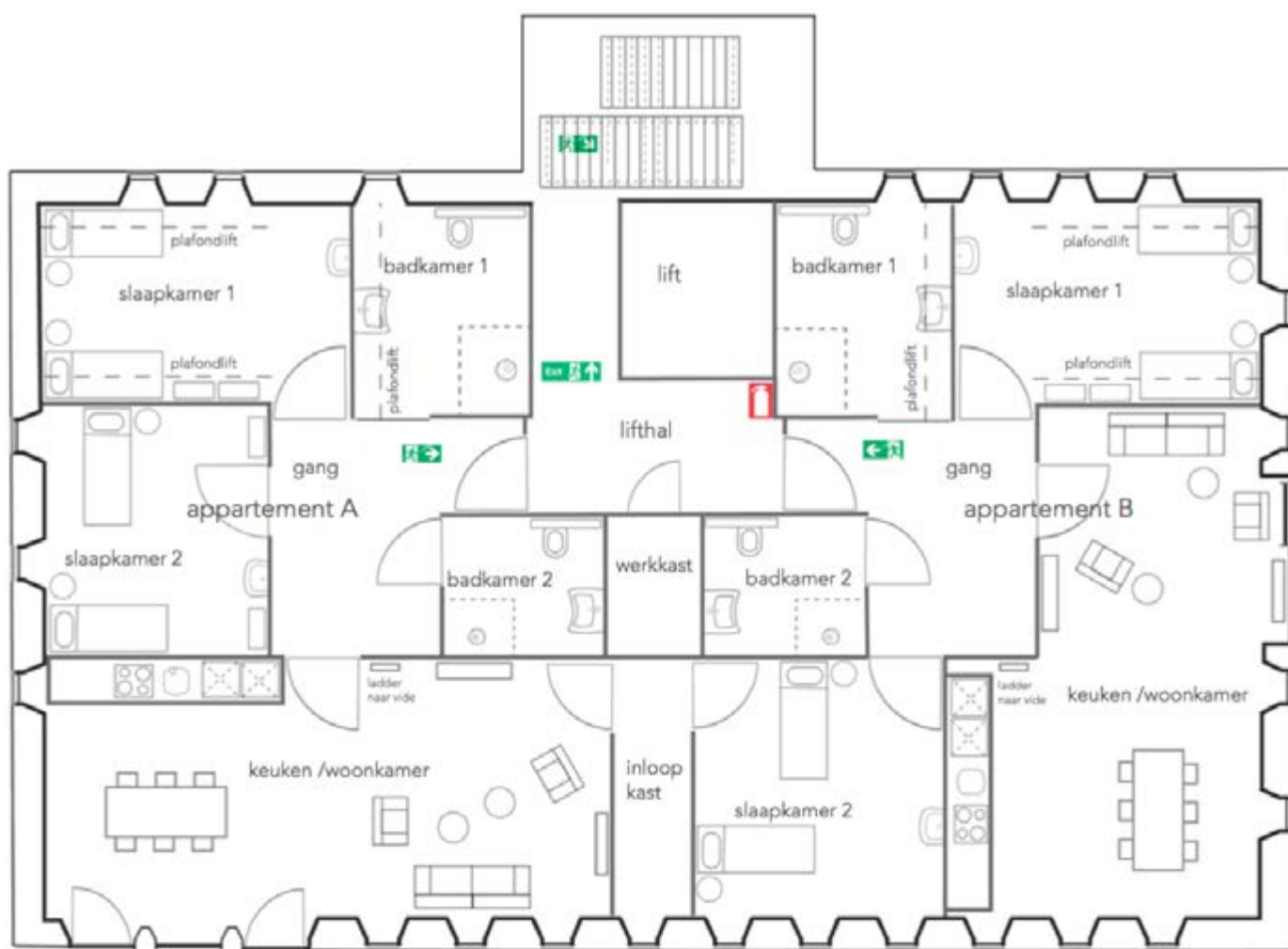
## Indeling appartement Rakken, Luts, Brekken en Morra

De appartementen in It Sailhûs zijn geschikt voor vier personen, maar met gebruik van de comfortabele slaapbank kan je er ook uitstekend met zes personen terecht. De woonkamer is uitgerust met een Hi-Fi set, televisie, 6-persoons eettafel en gezellige zithoek. De open keuken is voorzien van een combi-oven, vaatwasser, koffiezet-apparaat, waterkoker, koelkast met vriesvak en inductiekookplaat. De keuken is compleet ingericht met pannen, servies etc.

### Inventaris

Controleer bij aankomst de inventaris goed op volledigheid. De inventarislijst vind je achterin deze map. Mocht er onverhoopt iets ontbreken of niet in goede staat verkeren, geef dit dan direct aan de gastvrouw/-gastheer door.

### Plattegrond appartementen It Sailhûs



## Aanwezige aanpassingen en ADL-hulpmiddelen

Per appartement vind je de volgende aanpassingen en hulpmiddelen:

### Slaapkamer

- Vier hoog-laagbedden met papegaai en bedhekken.
- M-Line anti-decubitusmatras en hoofdkussen.
- Indien gewenst is het mogelijk een bed te reserveren met matrasverlenger. De maat van het matras wordt dan 220 cm x 90 cm.
- Er is één slaapkamer uitgerust met een plafondlift (geschikt voor tilmat met lussen).

### Badkamer

Beide badkamers zijn voorzien van:

- Douchezitje
- Toilet met opklapbare toiletbeugels
- MIVA alarmsysteem

De grote badkamer is voorzien van een plafondlift, geschikt voor tilmat met lussen (zie foto).



### Keuken

- Het werkblad met inductiekookplaat en spoelbak is onderrijdbaar voor rolstoelen.
- De inventaris bestaat o.a. uit anti-slipmatten, potopener, good grips dunschillers, snijplank met noppen, broodsmeerplank en tuitbekers.

### Werkkast

Op de 1<sup>e</sup> en 2<sup>e</sup> verdieping vind je in de hal een kast met hulpmiddelen, o.a. met:

- een bed-touw ladder
- twee wandbeugels voor in de badkamer (te bevestigen m.b.v. zuignappen)
- een transferplank
- tweemaal een urinaal met urinaalhouder
- douchestoel met ondersteek
- draaischijf met steunhekje
- draadloos belsysteem
- grijper
- glijzeil
- tilbandje
- wasemmer
- zachte draaischijf voor zittend draaien

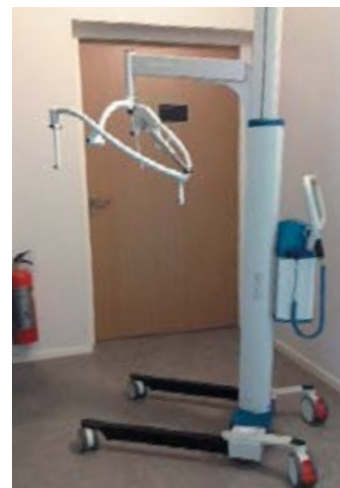


## Op aanvraag beschikbaar

- Kinderbedje
- Kinderstoel
- Babyfoon

Voor onderstaande hulpmiddelen geldt dat ze, afhankelijk van de bezetting, op aanvraag beschikbaar zijn. Mogelijk moeten deze gedeeld worden met de andere gebruikers van It Sailhûs. Voor deze hulpmiddelen geldt dat ze na gebruik grondig schoongemaakt en teruggezet dienen te worden in het voorraadhok.

- Douchebrancard
- Mobiele tillift
- Passieve tillift met 4-punts elektrisch kanteljuk (alleen geschikt voor toilet- en transfermatten met veiligheidsclips, deze zijn in maat M en L aanwezig in It Sailhûs)
- Staande draaischijf met steunhekje



## Tillift op de steiger

Op de steiger is een tillift aanwezig om transfers van en naar een boot te maken. Geef bij de reservering van een (zeil)boot aan of je hiervan gebruik wil maken. Je krijgt dan instructies over hoe deze lift te bedienen. Voor eventuele assistentie tijdens het gebruik van de lift dien je zelf te zorgen.

## (ADL-)zorg tijdens je verblijf

Heb je (ADL-)zorg nodig tijdens je verblijf in It Sailhûs, dan kan je contact opnemen met:

**Thuiszorg Zuidwest Friesland:** 0515-461100  
zorgbemiddeling@antoniuszorggroep.nl

**Comfortzorg:** 0900-2341234  
www.comfortzorg.nl

## Inventarislijst appartement

Controleer bij aankomst in het appartement of alle inventaris aanwezig is en of je verblijf schoon is. Is dit niet zo, meld dit dan op de aankomstdag bij de beheerder. Wij maken het graag voor je in orde.

<b>Voorwerp</b>	<b>Aantal</b>	<b>Voorwerp</b>	<b>Aantal</b>
Koffiebeker	8	Tuitbeker	2
Theeglas	6	Noppen snijplank	1
		Smeerplank	1
Bierglas	6	Anti-slip mat	2
Wijnglas	6	Potopener	1
Borrel glas	6	Flesopener	1
Groot glas	3		
Middelgroot glas	6	Vork	10
Plastic bekera	8	Mes	10
		Lepel	10
Plastic kan	1	Theelepela	8
Soepkom	8	Gebaksvork	8
Dessert schaalaja	6		
Soepbord	6	Kaasschaaf	1
Bord	8	Schaar	3
Ontbijt bord	8	Soeplepel	1
		Broodmes	1
Schaal groot (rva)	1	Scherpe messen	4
Schaal middelgroot (rva)	1	Pizzasnijder	1
Schaal klein (rva)	3	Dunschiller	2
Overnschaal	2	Kurkentrekker	1
Vergiet	1	Stamper	1
Onderzetters	4	Garde	1
Snijplank	2	Spatels	4
Rasp	1	Knoflookpers	1
Eiersnijder	1	Vleestang	1
Dienblad	1	Pasta lepel	1
Thermoskan	1	Blikopener	1
Ovenwanten	2		
Pannenlappen	2	Steelpan	1
		Koekenpan	2
		Kookpannen	3

## Diversen

### Wifi

In It Sailhûs is het gebruik van wifi gratis voor alle gasten.

**Netwerknaam:** Sailhus

**Wachtwoord:** itsailhus2016

### MIVA alarm (zusteralarm)

Het zusteralarm is alleen hoorbaar in het appartement. Gebruik buiten het appartement bij voorkeur een draadloze bel of babyfoon. Het alarm wordt geactiveerd als er aan het rode koord in de badkamer getrokken wordt. Deze kan weer uitgezet worden door het groene knopje op de schakelaar in de badkamer in te drukken.

### Televisie

De tv in het appartement kun je aanzetten met de Philips-afstandsbediening. Vervolgens gebruik je de Humax afstandsbediening om Ziggo in te schakelen, te zappen etc.

### Huisdieren

Alléén hulphonden zijn toegestaan, mits aangelijnd. Wij verzoeken je rekening te houden met je medegasten en overlast van je huisdier te voorkomen. N.B. We zijn genoodzaakt om bij het meenemen van een hulphond extra schoonmaakkosten in rekening te brengen (65,-).

### Afval

In de keuken vind je een grote afvallemmer voor restafval, de inzetemmer is voor GFT en papier en glas kan in het laatje onderin. Achter het gebouw staan containers voor GFT, restafval, glas en papier/karton.

### Roken en open vuur

De appartementen in It Sailhûs zijn rookvrij. Het is alleen toegestaan buiten op het terras te roken. Er staan asbakken bij de terrasdeuren. In de appartementen mogen (i.v.m. brandveiligheid) geen kaarsen of ander open vuur worden gebruikt.

### Rust

Radio's, televisies enz. mogen niet hoorbaar zijn buiten het appartement.

### Barbecue

Er zijn twee barbecues die gratis gebruikt kunnen worden door de aanwezige gasten. Het barbecueën is alleen toegestaan op het terras en niet op de steigers. Zelf dien je voor aanmaakblokjes en kolen te zorgen. Maak na gebruik het rooster schoon voor de volgende gebruiker.

## **Bezoekers of logés**

In totaal mogen er zes mensen overnachten in het appartement. Overdag kun je uiteraard meer bezoek ontvangen, mits andere gasten daar geen last van hebben.

## **Fietsen**

In It Sailhûs hebben we een elektrische rolstoelfiets die je kan huren bij je verblijf (20,- per dag of 12,50 per dagdeel). Vraag de gastheer/-vrouw om de mogelijkheden. Je eigen fiets meenemen is uiteraard toegestaan. Deze kan je (op slot) buiten plaatsen.

## **Nooduitgang**

De nooduitgang op de 1<sup>e</sup> verdieping bevindt zich in het trappenhuis (achter de lift). Er is een EVAC-chair beschikbaar. In geval van een brandalarm dien je het gebouw zo snel mogelijk te verlaten. De brandweer wordt automatisch gealarmeerd.

## **Liftgebruik bij brand**

In geval van brand kan de lift gebruikt worden om mensen die de trap niet kunnen gebruiken naar beneden te vervoeren.

## **EHBO en AED**

In de centrale op de begane grond hangt bij de voordeur een grote EHBO-koffer. Een AED is aanwezig bij het bedrijfsgebouw van Westra, op ca. 350 meter afstand. Loop naar de straat (Mardyck), ga rechtsaf en bij de Y-splitsing hangt de AED aan de gevel van het kleine huis op de hoek.

**Bel in geval van nood altijd 112 en schakel de hulp in van andere aanwezigen.**

## Bij vertrek

Op de laatste dag van je verblijf dien je uit te checken vóór 10.00 uur. We spreken je graag nog even voor je vertrekt, om te horen of je verblijf helemaal naar wens is geweest. Wil je daarom de gastvrouw/-heer laten weten wanneer je weer naar huis gaat? Dit kan direct bij aankomst of door tijdens je verblijf te bellen naar 06-30990298.

Bij vertrek dien je het appartement als volgt achter te laten:

- Veegschoon
- Koelkast leeg en schoon
- Oven (indien gebruikt) schoon
- Vaatwasser leeggeruimd
- Vuilnis in de daarvoor bestemde containers
- Bedden afgehaald en beddengoed in een waszak (te vinden in de werkkast) in de gang van het appartement
- De ADL-hulpmiddelen weer (schoon) op hun plek
- De sleutel kan je inleveren bij de gastvrouw/-heer

## Voorzieningen in de buurt

Op 10 autominuten ligt het dorpje Balk. In de gezellige winkelstraat zijn alle voorzieningen aanwezig. Voor de dagelijkse boodschappen kun je terecht bij de Poiesz, de Lidl en de Plus in Balk. Deze zijn 7 dagen per week geopend. In Balk vind je bovendien een warme bakker, cafetaria, pizzeria en diverse andere horecagelegenheden.

Het is ook mogelijk boodschappen te laten bezorgen, dat kan via de SPAR in Woudsend. Zij bezorgen tot in de koelkast. Kijk op [woudsend.spar.nl](http://woudsend.spar.nl) voor meer informatie.



## Recreatiemogelijkheden

Een bezoek aan de Friese Meren en Gaasterland staat garant voor afwisseling! Ga op pad en verken het weidse landschap, de meren, de kust, de bossen en de heuvels. Bekijk alle mogelijkheden voor uitstapjes in de omgeving op de website van VVV Friese Meren - Gaasterland: [waterlandvanfriesland.nl](http://waterlandvanfriesland.nl). Hier vind je ook allerlei tips voor uitjes in coronatijd.

### (Aangepast) zeilen

Geniet van de rust, ruimte en natuur op de Fluessen en omliggende Friese meren. Bij je appartement kan je een (zeil)boot huren om zelfstandig mee het water op te gaan. Voor mensen met zeilervaring zijn er leuke zeilbootjes te huur. En heb je geen zeilervaring, dan is onze rolstoeltoegankelijke pontonboot een uitkomst! Verderop in deze map vind je alle zeilboten van It Sailhûs. Vraag je gastheer/-vrouw ook gerust naar de mogelijkheden!

### Fietsen

Friesland is uitgeroepen tot één van de vijf mooiste fietsregio's van ons land. De prachtige fietstochten voeren door een schitterende en gevarieerde omgeving. Vanuit It Sailhûs kan gemakkelijk een eigen fietstocht worden uitgezet via fietsknooppunten, zie ook [fietsnetwerk.nl](http://fietsnetwerk.nl).

### Rolstoelfiets

Ook is het mogelijk om de omgeving te verkennen per rolstoelfiets (incl. helmen). De VeloPlus rolstoelfiets maakt het mogelijk om te fietsen met personen in een rolstoel. Tijdens de rit staat de rolstoel met inzittende veilig en stabiel op een plateau, waar deze na afloop weer eenvoudig af kan rijden. Draaggewicht: 140 kg. Reserveer de rolstoelfiets bij de gastheer/-vrouw.

### Huurprijs rolstoelfiets:

€ 20,- per dag

€ 12,50 per dagdeel



### Wandelen

Vanuit It Sailhûs kan een prachtige wandeltocht door de weilanden worden gemaakt met een bezoek aan de vogelkijkhut in het nabijgelegen natuurgebied It Swin. En er is veel te wandelen in de nabijgelegen Gaasterlandse bossen.

### Golf

Op slechts 10 minuten rijden van Elahuizen ligt de mooiste natuurbaan van Nederland, Golfclub Gaasterland. Voor meer informatie [golfclubgaasterland.nl](http://golfclubgaasterland.nl).

## **Steden en dorpen**

Geniet van de mooie steden en dorpjes, zoals Balk, Sneek, Workum, Hindeloopen en Heeg. Of plan een bezoek aan Leeuwarden, met prachtige musea, heerlijke terrassen en leuke winkels.

## **Musea**

Friesland heeft een aantal prachtige musea, denk bijvoorbeeld aan Mar & Klif (Oudemirdum), Fries Scheepvaart Museum (Sneek), Keramiekmuseum Princessehof (Leeuwarden), Jopie Huisman Museum (Workum), Fries Museum (Leeuwarden), Museum Belvédère (Heerenveen) en Werelderfgoed Woudagemaal (Lemmer).

## **Dagje uit met kinderen**

### **Kameleon Terherne**

Beleef de avonturen van Hielke en Sietse en ervaar het 50'er jaren boerenleven; stap in de wereld van de Schippers van de Kameleon. Vaar mee in de Kameleon, survival op het avontureneiland en slenter door de straten van Lenten. Voor jong én oud biedt Kameleon Terherne een dag vol plezier, beleven en ontdekken. [kameleonterherne.nl](http://kameleonterherne.nl)

### **AquaZoo Leeuwarden**

AquaZoo Leeuwarden vind je aan de prachtige Friese wateren. Geniet van het Zeeleeuwen Spetter Spektakel, feest mee tijdens het Pinguïn Haringhapfestijn en stap samen met een dierverzorger op een trekschuit tijdens de Zeehondensafari!

[aquazoo.nl](http://aquazoo.nl)

### **Swimfun**

Het subtropisch zwembad Swimfun in Joure is de perfecte locatie voor een fantastische dag vol waterpret. Het zwembad is een heerlijke plek om een dagje te genieten. Geniet van de warmte en van de spannende én ontspannende attracties. Het zwembad biedt plezier voor alle leeftijden. [swimfun.nl](http://swimfun.nl)

### **Speelbos Joure**

Speelbos Joure is een grote binnenspeeltuin in Friesland voor kinderen van 1 t/m 12 jaar. 1500 m<sup>2</sup> glijden, klimmen en meer! [speelbosjoure.nl](http://speelbosjoure.nl)

### **Sybrandys Speelpark**

Al bijna 50 jaar vermaakt men zich in Sybrandy's Speelpark, naast de bossen bij het IJsselmeer. Een geweldige dag met het gezin en familie. [sybrandys.nl](http://sybrandys.nl)

## **Eten & drinken**

Veel ondernemers in Waterland van Friesland bieden overheerlijke afhaal- en bezorggerechten aan. Op [waterlandvanfriesland.nl](http://waterlandvanfriesland.nl) zie je welke horeca er (aangepast) open zijn in de omgeving.

## **Eetcafé de Fluessen**

Naast It Sailhûs bevindt zich eetcafé de Fluessen. Het restaurant is niet rolstoel-toegankelijk, het prachtige buitenterras is wel toegankelijk. Afhalen of bezorgen is in overleg mogelijk! [eetcafedefluessen.nl](http://eetcafedefluessen.nl)

## **Andere eetgelegenheden in de buurt**

Pizzeria L' Arcobaleno in Balk

't Jagertje in Langweer

De Watersport in Woudsend

s' Lands Welvaeren in Heeg

De Walrus in Sneek

## Verhuur aangepaste (zeil)boten

Geniet van de rust, ruimte en natuur op de Fluessen en omliggende Friese meren. Bij je appartement kan je een (zeil)boot huren om zelfstandig mee het water op te gaan. Voor gasten van It Sailhûs met zeilervaring zijn er leuke zeilbootjes te huur. Heb je geen zeilervaring, dan is onze rolstoeltoegankelijke pontonboot een uitkomst!

**Al onze boten zijn ook toegankelijk voor rolstoelgebruikers!** Je rolstoel kan niet altijd mee aan boord, maar met de aanwezige tillift kan de transfer gemaakt worden van en naar de boot. Voor meer comfort en stabiliteit hebben we fijne zitzakken en aanpasbare stoelen beschikbaar.

Vraag de gastheer/-vrouw naar de beschikbaarheid en mogelijkheden voor de huur van (zeil)boten en houd rekening met het volgende:

- De verhuurtijden per dag lopen van 9.30 tot 17.30 uur.
- De verhuurtijden per dagdeel lopen van 9.30 tot 13.15 uur en van 13.45 tot 17.30 uur.
- De zeilboten worden alleen uitgeleend aan gasten met voldoende zeilvaardigheid.
- De (zeil)boten kunnen alleen gebruikt worden als het weer het toelaat en na toestemming/overleg met de aanwezige gastheer/-vrouw.
- Het gebruik van de (zeil)boten is op eigen verantwoordelijkheid. Vaarmateriaal wordt alleen uitgeleend na het tekenen van een aansprakelijkheidsformulier.
- Bij de huur van een (zeil)boot krijgen alle opvarenden gratis een zwemvest te leen. We raden je met klem aan om deze ook te gebruiken.
- Voor € 15,- kan je een zeilpak huren bij je (zeil)boot.
- De genoemde prijzen zijn exclusief eventuele brandstofkosten.

## Onze (zeil)boten

### Hansa

De Hansa (Acces Dinghy) is een klein zeilbootje dat je kunt vergelijken met een Optimist. De boot is zo gebouwd dat hij niet om kan slaan. De zeilbediening en het sturen gaan licht, waardoor de Hansa ook erg geschikt is voor kinderen en volwassenen met een verminderde kracht in handen of armen.



- Maximaal 1 of 2 personen
- Geschikt voor rolstoelgebruikers (rolstoel blijft aan wal)
- Met comfortabele hangmat of kuipstoel om te zitten
- Enige zeilervaring vereist

### Huurprijs

Dag: 40,-

Dagdeel: 25,-

### Tirion21

De Tirion21 is een kleine kajuitzeilboot met buitenboordmotor en geschikt voor maximaal 4 personen. Het is een stabiele zeilboot met een grote open kuip. Dat maakt de Tirion21 geschikt voor (dag)zeiltochten in de omgeving.



- Maximaal 4 personen
- Buitenboordmotor
- Geschikt voor rolstoelgebruikers (er kan een ingeklapte handrolstoel mee)
- Op aanvraag: zitzak of aanpasbare stoel voor meer ondersteuning
- Goede zeilvaardigheid vereist
- Geschikt voor (dag)tochten op de Friese meren

### Huurprijs (excl. brandstof)

Dag: 75,-

Dagdeel: 40,-

## Pontonboot

De Pontonboot is een motorboot die uitstekend geschikt is voor rolstoelgebruikers. De boot is ruim en voorzien van een uitrolbare loopplank, waardoor er zelfs 2 elektrische rolstoelen of 3 handrolstoelen aan boord kunnen. Neem de heerlijke zitkussens of stoelen mee en geniet van het zonnetje op het water. Gooi je het anker uit of meer je aan bij één van de eilandjes, dan kan je vanaf de Pontonboot ook een frisse duik nemen in het water. Er is een trap aanwezig om weer aan boord te klimmen.



- Maximaal 8 personen
- Maximaal 2 elektrische rolstoelen of 3 handrolstoelen
- Buitenboordmotor
- Onderrijdbare en in hoogte verstelbare stuurconsole
- Met een gezonde dosis verstand kan iedereen op pad met deze boot
- Ideaal voor dagtochten over de Friese meren

### Huurprijs (excl. brandstof)

Dag: 125,-

Dagdeel: 75,-

## Randmeer

De Randmeer is een middelgrote zeilboot en geschikt voor maximaal 4 personen. Het is een stabiele zeilboot met een open kuip. Dat maakt de Randmeer geschikt voor (dag)zeiltochten in de omgeving. Er zijn geen zitbankjes in de kuip, maar met een comfortabele zitzak kan je wel op de kuipvloer zitten.



- Maximaal 4 personen
- Buitenboordmotor
- Geschikt voor rolstoelgebruikers (rolstoel blijft aan wal)
- Op aanvraag: zitzak of aanpasbare stoel voor meer ondersteuning
- Goede zeilvaardigheid vereist
- Ideaal voor (dag)tochten op de Friese meren

### Huurprijs (exclusief brandstof)

Dag: 75,-

Dagdeel: 40,-

## Canadese kano

De kano is een 'indianen kano', met houten peddels en kleine zitplankjes. De kano is geschikt voor 2 personen en kan gebruikt worden voor kleine stukjes kanoën in het haventje.



### Huurprijs

Dag: 40,-

Dagdeel: 25,-

## Andere (zeil)boot huren?

Wil je met een sloep, zeilpraam of klassieke platbodem varen, dan kan je terecht bij WSC de Fluessen. Bij zeilschool Allemansend kun je een polyvalk huren.

## Help! Ik kan niet zeilen

Vertrouw je je eigen zeilvaardigheden onvoldoende of leent de situatie zich niet om zelfstandig het water op te gaan, dan is het mogelijk om een instructeur in te huren om je een dagdeel (op afstand) te begeleiden bij het zeilen. De instructeur helpt bovendien bij het bedienen van de tillift. Houd er rekening mee dat de instructeur te allen tijde 1,5 afstand zal houden tot jou en de andere gasten. Hij/zij kan dus niet bij jullie in de boot stappen om te assisteren, maar vanaf de wal of vanuit een andere boot de instructies geven. Het inhuren van een instructeur kost € 45,- per dagdeel. Helaas kunnen we geen garantie geven dat er daadwerkelijk iemand beschikbaar is. Hoe eerder je boekt, hoe groter je kans!

## Huisregels zeilen

- SailWise stelt kosteloos zwemvesten ter beschikking. Wij raden met klem aan deze ook te dragen tijdens het varen.
- Geen van de boten wordt verhuurd op het moment dat er een KNMI-weeralarm geldt m.b.t. onweer en/of windstoten, of als er op een andere wijze onweer voorspeld is.
- Je dient over voldoende vaarvaardigheden te beschikken om met de gehuurde boot onder de gegeven weersomstandigheden op pad te kunnen gaan en daarbij de eindverantwoordelijkheid voor een ieder aan boord te dragen. Bij gerede twijfel daarover houdt SailWise zich het recht voor de boot niet aan je mee te geven.
- De boten worden alleen verhuurd binnen de gestelde kaders zoals vermeld in de huurovereenkomst. De huurder stelt zich op als een goed huisvader en schipper en gebruikt de boot alleen waar deze voor bestemd is.
- Controleer voor vertrek de inventaris aan de hand van de inventarislijst en controleer de boot op eventuele schades. Meld eventuele gebreken zo snel mogelijk bij SailWise.
- Bij het inleveren van de boot wordt deze gecontroleerd op inventaris en eventuele schade. Tijdens de verhuurperiode ontstane gebreken worden in rekening gebracht.
- Bij watersport hoort nattigheid. Het meenemen van spullen die hier niet tegen kunnen is voor eigen risico. Bij de boot is een waterdicht tonnetje beschikbaar om waardevolle spullen op te bergen tijdens het varen.
- Laat bij vertrek de boot weer schoon en netjes achter. Gebruik voor het schoonmaken van de boot alleen water en een borstel of spons (beschikbaar op de steiger). Geen schoonmaakmiddelen gebruiken.
- Mocht je door een onvoorziene omstandigheid later terugkomen dan afgesproken, meld dit dan tijdig bij SailWise.
- Varen is alleen toegestaan tussen zonsopgang en zonsondergang.
- **In geval van een calamiteit kun je de beheerder bellen op 06-30990298.**
- Heb je vragen, opmerkingen of tips? Laat het ons weten!



