

# INFOMAPPE

# IT SAILHÛS FERIENWOHNUNGEN



*Diese Broschüre wurde mit größter Sorgfalt zusammengestellt.  
SailWise haftet nicht für etwaige Druck- oder Satzfehler. (Preis-)  
Änderungen vorbehalten.*



## Willkommen im Sailhûs!

Wir freuen uns, Sie in unserem einzigartigen Wassersportzentrum begrüßen zu dürfen. Die Ferienhäuser in It Sailhûs sind geräumig, vollständig angepasst und rollstuhlgerecht. Alles, was Sie für einen entspannten Aufenthalt benötigen, ist vorhanden, sodass Sie Ihren Urlaub in vollen Zügen genießen können.

Neben den Ferienhäusern bieten wir auch eine Gruppenunterkunft an und vielleicht haben Sie auch schon unseren voll angepassten und rollstuhlgerechten Katamaran Beatrix am Bootssteg liegen gesehen.

Im Erdgeschoss von It Sailhûs finden Sie die Eingangshalle. Dies ist der gemeinschaftliche Zugang zum Wassersportzentrum. Außerdem ist die Terrasse entlang des Steges von It Sailhûs für die allgemeine Nutzung vorgesehen. Daher ist es möglich, dass Sie hier, im Treppenhaus oder im Aufzug auf andere Gäste treffen.

In dieser Mappe finden Sie alle Informationen, die Sie für einen angenehmen Aufenthalt in unserer Unterkunft benötigen. Bitte lesen Sie diese sorgfältig.

Am Empfangstresen finden Sie ein Gästebuch. Wir würden uns sehr über eine kleine Nachricht von Ihnen freuen.

***Wir wünschen Ihnen einen sehr angenehmen Aufenthalt bei It Sailhûs! Sollten Sie Fragen oder Probleme haben, zögern Sie bitte nicht, uns zu kontaktieren.***

### Kontaktdaten

**Verwaltung:** +31(0)6-30990298

**Buchungen (Büro):** +31(0)6-10028408

**Im Notfall:** +31(0)6-20575525

**Wifi-Netzwerkname:** Sailhus

**Wifi-Passwort:** itsailhus2016

## Inhalt

Corona-sicherer Aufenthalt  
Allgemeine Informationen  
Notrufnummern

Empfangshalle  
Ferienwohnungen  
Hilfsmittel  
Inventarliste Ferienwohnungen  
Sonstiges  
Bei der Abreise

Einrichtungen in der Umgebung  
Erholungsmöglichkeiten  
Vermietung von (Segel-)Booten

## Corona-sicherer Aufenthalt

Um die Sicherheit von Ihnen, unseren anderen Gästen und unserem Personal zu gewährleisten, bitten wir Sie, die in den Niederlanden geltenden Corona-Schutzmaßnahmen zu beachten:

- Bleiben Sie zu Hause, wenn Sie eine oder mehrere dieser Beschwerden haben: Erkältung, Husten, Engegefühl in der Brust, Fieber oder plötzlicher Verlust von Geruchs- und/oder Geschmackssinn.
- Bei der Ankunft in It Sailhûs werden wir Sie fragen, ob jemand in Ihrer Gruppe eines der oben genannten Symptome hat. Wenn das der Fall ist, können wir Ihnen keinen Zutritt zu It Sailhûs gewährleisten. Bitte nehmen Sie Rücksicht auf andere Gäste und unsere Mitarbeiter in It Sailhûs. Vermeiden Sie Händeschütteln und halten Sie immer 1,5 Meter Abstand.
- Waschen Sie Ihre Hände mit Wasser und Seife. In der Empfangshalle steht Desinfektionsmittel für die allgemeine Nutzung zur Verfügung.

Wie immer, werden all unsere Unterkünfte gründlich gereinigt. In dieser besonderen Zeit achten wir vermehrt auf die Hygienestandards. Nach jeder Buchung wird die Unterkunft sorgfältig gereinigt, insbesondere die Kontaktflächen werden gründlich gesäubert und desinfiziert. So können Sie einen unbeschwerten Aufenthalt bei It Sailhûs sorgenfrei genießen.

## Allgemeine Informationen

### Parken

Schräg gegenüber vom Sailhûs liegt ein großer Parkplatz, den Sie während Ihres Aufenthaltes nutzen können.

### Be- und Entladen

Sie können ihr PKW am Straßenrand be- und entladen. Bitte fahren Sie mit dem Auto nicht bis unter die Überdachung, wo die großen Fliesen liegen, da diese sonst kaputtgehen. Zum Transport Ihres Gepäcks ist ein Handwagen vorhanden.

### Schlüssel und Zugang zum Gebäude

Sie erhalten 1 Schlüssel, der Ihnen Zugang zum Eingangsbereich im Erdgeschoss und zu Ihrem Appartement verschafft. Die Schiebetüren im Erdgeschoss werden mithilfe der Tasten auf dem weißen Kästchen neben der Tür bedient. Von außen öffnen Sie die Tür, indem Sie den Schlüssel in das Schloss rechts von der Tür stecken.

### Zusatzleistung

Haben Sie etwas vergessen oder brauchen Sie Hilfe? Wir helfen Ihnen gerne weiter. Es kann sowohl ein Handtuchpaket zur Verfügung gestellt werden (6,- pro Person), als auch ein Küchenhandtuchpaket (3,- pro Set). Es besteht zudem die Möglichkeit seine Wäsche zu waschen (6,- pro Waschen oder Trocknen).

## Notrufnummern

**Notrufnummer der Verwaltung:** +31(0)6-30990298

**Allgemeiner Notruf: 112**

Nur im Notfall anrufen.

Vergessen Sie nicht, die Adresse durchzugeben: It Sailhûs, Mardyk 11, Elahuizen.

**Krankenhaus: +31(0)515-488 888**

Antonius Ziekenhuis, Bolswarderbaan 1, 8601 ZK Sneek

**Polizei: +31(0)900-8844**

IJsterplein 1, 8608 DG Sneek

**Arzt: +31(0)514-591370 oder in dringenden Fällen +31(0)514-591999**

L.R. Hotsma, Allgemeinarzt mit angeschlossener Apotheke,

Age Hylkes Trompstrjitte 30, 8551 NV Woudsend

(Immer erst telefonisch anmelden)

**Ärztlicher Notdienst: +31(0)900-1127112**

Antonius Ziekenhuis, Bolswarderbaan 1, 8601 ZK Sneek

**Apotheke Gaasterland: +31(0)514-608333**

Herman Gorterstraat 10a, 8561 BS Balk

**Zahnarztpraxis: +31(0)514-603839**

Tandartspraktijk De Friese Meren, Lytse Side 3A Balk

**Tierarzt: +31(0)514-604111**

Gaasterland Dierenartsenpraktijk, Herman Gorterstraat 12A, 8561 BC Balk

**Pannenhilfe: +31(0)8000-0888**

## Empfangshalle

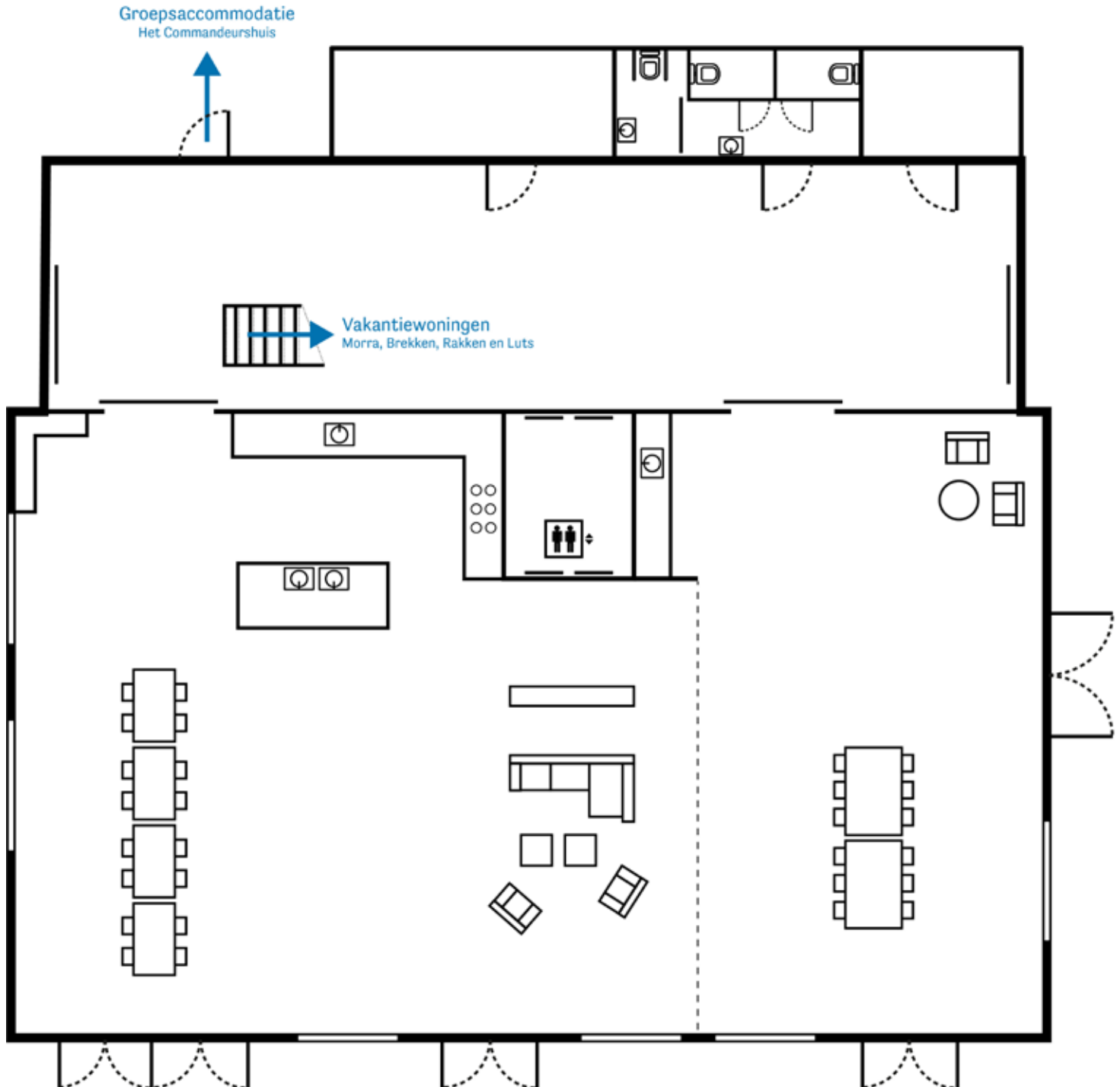
Das Gebäude besteht aus einer großen Empfangshalle, einem Gruppenraum und einer Gruppenunterkunft im Erdgeschoss, sowie vier Ferienwohnungen im 1. und 2. Stock.

Die Eingangshalle ist für alle Gäste von It Sailhûs zugänglich und bietet auch Zugang zur Terrasse. Hier befindet sich auch der Empfangstresen, Toiletten und eine Garderobe. Von der Eingangshalle aus können Sie die Treppe oder den Aufzug zu den Ferienwohnungen nehmen.

An der Seite des Gebäudes finden Sie eine großzügige Terrasse und die Bootstege von It Sailhûs. Je nach Belegung teilen Sie sich diese Terrasse mit den Nutzern der anderen Unterkünfte. Hier besteht die Möglichkeit, auf andere Gäste zu treffen (Bitte beachten Sie die Corona-bedingten Abstandsregeln). Auf der Terrasse befindet sich eine Feuerstelle und ein Grill. Hierfür müssen Sie ihren eigenen Grillanzünder, sowie Holzkohle mitbringen. Bitte beachten Sie, dass diese nur auf der Terrasse und nicht auf den Bootstegen benutzt werden dürfen.

Die SailWise (Segel-)Boote befinden sich an den Bootstegen vor It Sailhûs. Diese sind zu vermieten für Gäste von It Sailhûs! Schauen Sie sich die Möglichkeiten weiter unten in der Informationsmappe an.

## Plan Empfangshalle und Gruppenraum It Sailhûs





## Ferienwohnungen Rakken, Luts, Brekken und Morra

Die Ferienwohnungen in It SAILHÛS sind für vier Personen geeignet, aber Dank des bequemen Schlafsofas ist es auch möglich hier mit 6 Personen zu übernachten. Das Wohnzimmer verfügt über eine Hi-Fi-Anlage, einem Fernseher, einem 6-Personen-Esstisch und einer gemütlichen Sitzecke. Die offene Küche ist mit einem Kombi-Backofen, Geschirrspüler, Kaffeemaschine, Wasserkocher, Kühlschrank und Induktionsherd ausgestattet. Zudem befinden sich Küchenutensilien, wie Geschirr, Pfanne, Töpfe, Geschirr (...) in der Unterkunft.

### **Inventar**

Kontrollieren Sie bei der Anreise das Inventar anhand der Inventarliste hinten in dieser Mappe sorgfältig auf Vollständigkeit. Sollte unverhofft etwas fehlen oder in schlechtem Zustand sein, melden Sie dies bitte unverzüglich bei der Verwaltung.

## Plan Ferienwohnungen Morra und Brekken (1. Stock)



## Plan Ferienwohnungen Rakken und Luts (2. Stock)



## Behindertengerechte Ausstattung und Assistenzmittel

In jedem Appartement finden Sie folgende Spezialausstattung und Assistenzmittel:

### Schlafzimmer

- Vier höhenverstellbare Betten mit Aufrichtbügel und Bettgitter
- M-Line-Antidekubitusmatratzen und -Kopfkissen
- Auf Wunsch können Sie ein Bett mit Matratzenverlängerung reservieren, das die Matratze auf 220 cm x 90 cm vergrößert.
- Eines der Schlafzimmer ist mit einem Deckenlift ausgestattet (geeignet für Hebematten mit Schlaufen).

### Bad

Beide Bäder verfügen über:

- Duschsitz
- WC mit hochklappbaren Haltebügeln
- Notrufsystem

Das große Bad ist mit einem Deckenlift ausgestattet (geeignet für Hebematten mit Schlaufen).

### Küche

- Die Arbeitsplatte mit Induktionskochfeld und Spüle ist rollstuhlunterfahrbar.

### Utensilienschrank

In der 1. und 2. Etage finden Sie im Flur einen Schrank mit Hilfsmitteln, wie z. B. einen Hebegurt, einen Greifer und eine Wandhalterung mit Saugnäpfen für das Bad. Wir bitten Sie, diese beim Verlassen wieder in den Schrank zu legen.

### Auf Anfrage erhältlich

Folgende Ausstattung ist auf Anfrage erhältlich. Für diese gilt, dass sie nach dem Gebrauch sauber zurückgegeben werden müssen.

- Drehtisch mit Stützklappe
- Kinderbett
- Hochstuhl
- Babyphone

Zusätzlich bieten wir Ihnen weitere Artikel an, um Ihren Aufenthalt so angenehm wie möglich zu gestalten. Wir bieten Ihnen unter anderem zusätzliche Wandhalterungen mit Saugnäpfen, ein Transferbrett, ein Urinal mit Halterung für das Bett, eine Gleitmatte, einen Wascheimer, eine weiche Drehscheibe zum Sitzen, ein Dreibein, Frühstücksbrettchen, ein rutschfestes Schneidebrett, einen Topföffner, rutschfeste Matten, Trinkfläschchen und einen angepassten Käsehobel. Die Nutzung ist kostenlos, aber abhängig von der Verfügbarkeit. Bitte sprechen Sie uns an.

## **Personenlifter auf dem Steg**

Auf dem Bootssteg ist ein Personenlifter für den Transfer zwischen Boot und Steg vorhanden. Bitte geben Sie bei der Reservierung Bescheid, ob Sie diesen nutzen möchten. Sie werden dann bei der Anreise in die Bedienung des Lifters eingewiesen. Für eventuelle Unterstützung bei der Benutzung des Personenlifters müssen Sie selbst sorgen.

## **Assistenz/Pflege oder Hilfsmittel während Ihres Aufenthaltes**

Wenn Sie während Ihres Aufenthaltes im Sailhûs persönliche Assistenz, Pflege oder Hilfsmittel benötigen, wenden Sie sich bitte an:

**Thuiszorg Zuidwest Friesland:** +31(0)515-461100  
zorgbemiddeling@antoniuszorggroep.nl

**Comfortzorg:** +31(0)900-2341234  
www.comfortzorg.nl

**Kersten Hulpmiddelen:** +31 (0)511-460660  
uitleen@kerstenhulpmiddelen.nl  
www.kerstenhulpmiddelen.nl

## Inventarliste

Bitte kontrollieren Sie bei der Anreise, ob das Inventar im Appartement vollständig und die Unterkunft sauber ist. Sollte dies nicht der Fall sein, geben Sie bitte noch am Anreisetag der Verwaltung Bescheid, damit wir uns darum kümmern können.

<b>Gegenstand</b>	<b>Anzahl</b>	<b>Gegenstand</b>	<b>Anzahl</b>
Kaffebecher	8	Kaffeemaschine	1
Teeglas	6	Wasserkocher	1
		Thermoskanne (tee)	1
Bierglas	6		
Weinglas	6	Flaschenöffner	1
Schnapsglas	6	Dosenöffner	1
Großes Glas	3		
Mittelgroßes Glas	6	Gabel	8
Plastikbecher	8	Messer	8
		Löffel	8
Plastikkanne	1	Teelöffel	6
Suppenschale	8	Kuchengabel	6
Dessertschale	6		
Suppenteller	6	Käsehobel	1
Teller	8	Schere	1
Frühstücksteller	8	Suppenkelle	1
		Brotmesser	1
Große Schale (Edelstahl)	1	Scharfes Messer	4
Mittelgroße Schale (Edelstahl)	1	Pizzaschneider	1
Kleine Schale (Edelstahl)	3	Sparschäler	2
Auflaufform	2	Korkenzieher	1
Abtropfsieb	1	Stampfer	1
Untersetzer	4	Schneebesen	1
Schneidebrett	2	Pfannenwender	4
Reibe	1	Knoblauchpresse	1
Eierschneider	1	Fleischzange	1
		Nudellöffel	1
Tablett	1		
Topfhandschuh	2	Kochtopf	3
Topflappen	2	Kasserolle	1
		Bratpfanne	2

## Sonstiges

### WLAN

Im Sailhûs ist kostenloses WLAN vorhanden.

**Netzwerkname:** Sailhus

**Passwort:** itsailhus2016

### Notrufsystem

Der Notruf ist nur im Appartement selbst hörbar. Außerhalb empfiehlt es sich, die Funkklingel oder das Babyfon zu verwenden. Zur Betätigung des Notrufs ziehen Sie im Bad an der roten Schnur. Zum Ausschalten drücken Sie auf den grünen Knopf im Bad.

### Fernseher

Den Fernseher im Appartement schalten Sie mit der Philips-Fernbedienung ein. Anschließend benutzen Sie die Humax-Fernbedienung, um den Digitalempfänger einzuschalten und den gewünschten Sender auszuwählen.

### Haustiere

Nur Assistenzhunde sind erlaubt, unter der Bedingung, dass sie an der Leine geführt werden (sowohl im Innenbereich als auch im Außenbereich der Gemeinschaftsbereiche). Hunde dürfen nicht auf der Terrasse oder im Vorgarten der Unterkunft ausgeführt werden. Hierfür eignet sich jedoch zum Beispiel der Mardijk (Deich). Wir bitten Sie, Rücksicht auf die anderen Gäste zu nehmen und Unannehmlichkeiten durch Ihr Haustier zu vermeiden.

Randnotiz: Bei der Mitnahme eines Assistenzhundes sind wir verpflichtet, zusätzliche Reinigungskosten in Höhe von 65,- zu berechnen.

### Abfall

In der Küche finden Sie einen großen Mülleimer für Restmüll, Altpapier und Glas. Auf dem Weg neben It Sailhûs befinden sich Container für Restmüll, Glas und Altpapier.

### Rauchen und offenes Feuer

It Sailhûs ist ein Nichtraucherbereich. Das Rauchen ist nur draußen auf der Terrasse erlaubt. Aschenbecher befinden sich in der Nähe der Terrassentüren. Es ist nicht erlaubt, im gesamten Gebäude Kerzen oder andere offene Feuer zu verwenden.

## **Nachtruhe**

It Sailhûs kann mehrere Gäste beherbergen. Bitte nehmen Sie Rücksicht auf die anderen Gäste. Radios, Fernseher usw. sollten außerhalb der Unterkunft nicht zu hören sein. Musik und laute Geräusche sind auf der Terrasse nach 22:00 Uhr nicht gestattet.

## **Barbecue**

Es gibt einen Grill, der von den anwesenden Gästen kostenlos genutzt werden kann. Feueranzünder und Grillkohle muss jeder Gast selbst mitbringen. Bitte reinigen Sie das Grillrost nach dem Gebrauch gründlich für den nächsten Benutzer.

## **Besucher/Übernachtungsgäste**

Es dürfen insgesamt 6 Personen im Appartement übernachten. Tagsüber können Sie selbstverständlich Besucher empfangen.

## **Fahrräder**

In It Sailhûs haben wir ein elektrisches Rollstuhlfahrrad, das Sie bei Ihrem Aufenthalt mieten können. Fragen Sie uns nach den Möglichkeiten. Auch können sie Ihr eigenes Fahrrad mitbringen, welches Sie vor Ihrer Unterkunft abstellen können.

## **Notausgang**

Das Treppenhaus zum Notausgang im 1. Stock befindet sich hinter dem Aufzug. Prüfen Sie bei der Anreise, ob Sie dieses gut erreichen können. Ein Evakuierungsstuhl ist vorhanden. Bei Feueralarm ist das Gebäude unverzüglich zu verlassen. Die Feuerwehr wird automatisch alarmiert.

## **Aufzugsnutzung im Brandfall**

Im Brandfall kann der Aufzug genutzt werden, um Personen, die die Treppe nicht benutzen können, nach unten zu transportieren.

## **Erste Hilfe und AED**

In der Küche liegt eine kleine Schachtel mit Wundpflastern. Ein großer Erste-Hilfe-Koffer hängt im Erdgeschoss in der Nähe der Eingangstür. Ein AED (Defibrillator) befindet sich am Gebäude der Firma Westra, ca. 350 Meter entfernt. Gehen Sie dazu zur Straße und biegen Sie rechts ab. An der ersten Gabelung hängt der AED an der Wand des kleinen Eckhauses.

**Rufen Sie im Notfall immer 112 an und holen Sie sich Hilfe bei anderen Gästen.**



## Bei der Abreise

Am letzten Tag Ihres Aufenthaltes müssen Sie vor 10.00 Uhr auschecken. Wir würden gerne mit Ihnen sprechen, bevor Sie abreisen, um herauszufinden, ob Ihr Aufenthalt zu Ihrer Zufriedenheit war. Sie möchten die genaue Uhrzeit Ihre Abreise bereits vor-merken? Dies kann direkt bei der Ankunft oder während Ihres Aufenthalts erfolgen, indem Sie uns anrufen oder eine SMS an +31(0)6-30990298 schicken.

Bei der Abreise hinterlassen Sie das Appartement bitte wie folgt:

- Räume besenrein
- Kühlschrank leer und sauber
- Ofen leer und sauber
- Geschirrspüler ausgeräumt
- Müll in den dafür vorgesehenen Containern entsorgt
- Betten abgezogen und Bettwäsche auf einem Haufen im Flur
- Assistenzmittel wieder aufgeräumt
- Schlüssel abgeben bei der Verwalter

## Einkaufs- und Verpflegungsmöglichkeiten

10 Autominuten vom Sailhûs entfernt liegt das Dorf Balk. Hier finden Sie in der netten Einkaufsstraße zahlreiche Geschäfte und Gastronomiebetriebe. Lebensmittel und Waren des täglichen Bedarfs bekommen Sie in den Supermärkten Poiesz, Lidl und Plus in Balk. Diese Läden sind 7 Tage die Woche geöffnet. In Balk finden Sie ferner einen Bäcker, ein China-Restaurant, eine Imbissstube, eine Pizzeria und verschiedene andere Lokale.

Der SPAR-Supermarkt in Woudsend bietet einen Lieferservice bis in den Kühlschrank. Auf [woudsend.spar.nl](http://woudsend.spar.nl) finden Sie weitere Informationen dazu.

### Machen Sie es sich bequem

Lassen Sie sich in It Sailhûs verwöhnen. Bestellen Sie eines der Essenspakete oder ein leckeres Abendessen vom naheliegenden Restaurant „Eetcafé De Fluessen“. Nähere Informationen hierzu finden Sie auf der Rückseite dieser Informationsmappe und unter [sailwise.nl/pakketten](http://sailwise.nl/pakketten).

## Freizeitmöglichkeiten

Ein Besuch der friesischen Seen und des Gaasterland garantiert Abwechslung! Erkunden Sie die weite Landschaft, die Seen, die Küste, die Wälder und die Hügellandschaft. Unter VVV Friese Meren - Gaasterland ([waterlandvanfriesland.nl](http://waterlandvanfriesland.nl)) finden Sie weitere Informationen und Ausflugstipps.

### Vermietung von angepassten (Segel-)Booten

Genießen Sie die Ruhe, die Weite und die Natur auf den Flüssen und an den umliegenden friesischen Seen. Bei It Sailhûs können Sie ein (Segel-)Boot mieten, um mit diesem selbstständig zu fahren. Wenn Sie keine Segelerfahrung haben, ist unser rollstuhlgerechtes Pontonboot eine großartige Lösung! Fragen Sie uns nach den Möglichkeiten.

### Radfahren

Friesland zählt zu einer der schönsten Fahrradregion des Landes. Die Radwege führen durch wunderschöne Landschaften. Stellen Sie sich Ihre eigene Fahrradroute mit Hilfe der Radverkehrsknotenpunkte [fietsnetwerk.nl](http://fietsnetwerk.nl).

### Elektrisches Rollstuhlfahrrad

Wir bieten auch die Möglichkeit, die Umgebung mit einem Rollstuhlfahrrad zu erkunden (Fahradhelme werden gestellt). Auf dem VeloPlus-Rollstuhlfahrrad können Personen im Rollstuhl bequem befördert werden. Während der Fahrt steht der Rollstuhl sicher und stabil auf einer Plattform, von der er nach der Tour ganz einfach wieder herunterfahren kann. Tragfähigkeit: 140 kg. Das Rollstuhlfahrrad können Sie bei der Verwaltung reservieren



	Regulär	Gäste im It Sailhûs
Tag	40,-	34,-
Halber Tag	25,-	21,-

### Wandern

Von It Sailhûs aus können Sie entlang der grünen Wiesen wandern und einen Halt im nahegelegenen Naturschutzgebiet It Swin einlegen. Zudem gibt es tolle Wege in den nahe gelegenen Wäldern, die sich hervorragend für eine Wanderung eignen.

### Golf

Nur 10 Autominuten von Elahuizen entfernt, liegt der schönste natürliche Golfplatz der Niederlande: Golfclub Gaasterland. [golfclubgaasterland.nl](http://golfclubgaasterland.nl)

## **Städte und Dörfer**

Erkunden Sie die umliegenden Dörfer und Städte, wie zum Beispiel Balk, Sneek, Workum und Heeg. Oder Sie unternehmen einen Ausflug nach Leeuwarden und genießen dort die Museen und Geschäfte.

## **Museen**

Friesland hat wunderbare Museen zu bieten, zum Beispiel das Besucherzentrum Mar & Klif (Oudemirdum), das Friesische Schiffahrtsmuseum (Sneek), das Keramikmuseum Princessehof (Leeuwarden), das Jopie-Huisman-Museum (Workum), das Fries Museum (Leeuwarden), das Museum Belvédère (Heerenveen) oder das zum Weltkulturerbe gehörende Dampfschöpfwerk Woudagemaal (Lemmer).

## **Ausflugsziele für Familien**

### **Kameleon Terherne**

Erleben Sie die Abenteuer von Hielke und Sietse und tauchen Sie ein in die Welt des bäuerlichen Lebens der 1950er Jahre. Erkunden Sie die Abenteuerinsel und bummeln Sie durch die Straßen. Für Jung und Alt bietet Kameleon Terherne einen Tag voller Spaß, Abenteuer und neuen Entdeckungen. [kameleonterherne.nl](http://kameleonterherne.nl)

### **AquaZoo Leeuwarden**

Der Aquazoo Leeuwarden befindet sich direkt am friesischen Gewässer. Ab dem 18. Mai können Sie dem Aquazoo wieder einen Besuch abstatten. Erleben Sie die Seelöwen, Pinguine und Co. bei Ihren Abenteuern oder steigen Sie während der Robbensafari zu einem Tierpfleger ins Boot! Lesen Sie hier mehr über den AquaZoo Leeuwarden. [aquazoo.nl](http://aquazoo.nl)

### **Swimfun**

Das Spaßbad Swimfun in Joure ist das perfekte Ausflugsziel für einen tollen Tag voller Wasserspaß und Badevergnügen. Genießen Sie spannende und entspannende Attraktionen im angenehm warmen Wasser. Hier kommen alle auf ihre Kosten – egal, wie jung oder alt. [swimfun.nl](http://swimfun.nl)

### **Spiewald Joure**

Der Spielwald Joure ist ein großer überdachter Spielplatz für Kinder von 1 bis 12 Jahren mit 1500 m<sup>2</sup> Kletter-, Rutsch- und Spielvergnügen. Da kommt garantiert keine Langeweile auf! [speelbosjoure.nl](http://speelbosjoure.nl)

### **Sybrandys Speelpark**

Seit fast 50 Jahren bietet Sybrandy's Speelpark am IJsselmeer Spielspaß für Groß und Klein: ein tolles Tagesziel für die ganze Familie, das noch dazu sehr erschwinglich ist. [sybrandys.nl](http://sybrandys.nl)

## **Eten & drinken**

### **Eetcafé de Fluessen**

Lassen Sie sich in It Sailhûs verwöhnen. Bestellen Sie eines der Essenspakete oder ein leckeres Abendessen im „Eetcafé De Fluessen“ (angrenzend an It Sailhûs). Hierbei können Sie wählen zwischen einem Paket mit allen benötigten Lebensmitteln, oder Sie entscheiden sich für ein leckeres Frühstück und runden den Tag mit einem köstlichen Abendessen ab. Weitere Informationen zu den Essenspaketen finden Sie auf der Rückseite dieser Informationsmappe und auf [sailwise.nl/pakketten](https://sailwise.nl/pakketten).

### **Weitere Speiselokale in der Umgebung**

Pizzeria L' Arcobaleno in Balk ([pizzeriabalk.nl](https://pizzeriabalk.nl))

Badmeester Keimpe in Balk ([badmeesterkeimpe.nl](https://badmeesterkeimpe.nl))

't Jagertje in Langweer ([jagertje-langweer.nl](https://jagertje-langweer.nl))

De Watersport in Woudsend ([dewatersport.nl](https://dewatersport.nl))

's Lands Welvaeren in Heeg

De Walrus in Sneek ([dewalrus.nl](https://dewalrus.nl))

## Vermietung von angepassten (Segel)Booten

Genießen Sie die Ruhe, die Weite und die Natur auf den Flüssen und an den umliegenden friesischen Seen. Bei It Sailhûs können Sie ein (Segel-)Boot mieten, um mit diesem selbstständig zu fahren. Wenn Sie keine Segelerfahrung haben, ist unser rollstuhlgerechtes Pontonboot eine großartige Lösung! Fragen Sie uns nach den Möglichkeiten.

**Alle unsere Boote sind auch für Menschen, die auf einen Rollstuhl angewiesen sind**, zugänglich. Zwar kann der Rollstuhl nicht jederzeit mit an Board genommen werden, jedoch kann der Transfer vom und zum Boot mit dem Lift erfolgen. Für mehr Komfort und Stabilität stehen Ihnen Sitzsäcke und anpassbare Stühle zur Verfügung.

Fragen Sie uns nach der Verfügbarkeit und den Möglichkeiten für den Verleih von (Segel-)Booten und beachten Sie Folgendes:

- Die Verleihzeiten pro Tag laufen von 9.30 Uhr bis 17.30 Uhr.
- Die Verleihzeiten für einen halben Tag laufen von 9.30 Uhr bis 13.15 Uhr und von 13.45 Uhr bis 17.30 Uhr.
- Die Tirion21 wird nur an Gäste mit ausreichenden Segelkenntnissen verliehen.
- Die (Segel-)Boote können nur dann benutzt werden, wenn das Wetter es zulässt und nach Genehmigung/Absprache mit dem zuständigen Personal vor Ort.
- Die Benutzung der Boote erfolgt auf eigene Verantwortung. Bootsmaterial wird nur nach Unterzeichnung eines Haftungsformulars ausgeliehen.
- Bei der Vermietung eines (Segel-)Bootes erhalten alle Gäste kostenlos eine Schwimmweste. Wir empfehlen Ihnen dringend, diese anzuziehen.
- Für 15,- können Sie einen Segelanzug zu Ihrem (Segel-)Boot mieten.

### Lift am Bootssteg

Am Bootssteg gibt es einen Lift für den Transfer zum und vom Boot. Wenn Sie ein (Segel-)Boot reservieren, lassen Sie uns wissen, ob Sie diese Einrichtung nutzen möchten. Sie erhalten dann eine Einweisung für die Bedienung des Lifts. Für eventuelle Unterstützung während der Nutzung des Lifts müssen Sie eigenständig sorgen.

### Sie bringen Ihr eigenes (Segel-)Boot mit?

Wenn Sie mit Ihrem eigenen (Segel-)Boot nach It Sailhûs kommen möchten, können Sie bei unserem Partner (im Voraus) eine Unterstellbox mieten. Dies ist nur mit einer frühzeitigen Reservierung möglich. Bitte kontaktieren Sie SailWise über +31 (0)228-350756 oder [boekingen@sailwise.nl](mailto:boekingen@sailwise.nl).

Es besteht keine Möglichkeit Ihr privates Boot an dem Bootssteg von It Sailhûs festzumachen. Diese sind für die Boote unseres Wassersportzentrums reserviert.

## Unsere (Segel)Booten

### Tirion21

Die Tirion21 ist ein kleines Kabinensegelboot mit Außenbordmotor und für bis zu vier Personen geeignet. Hierbei handelt es sich um ein stabiles Segelboot mit einem großen offenen Cockpit. Damit eignet sich die Tirion21 hervorragend für (Tages-) Segeltörns in der Region.



- Maximal 4 Personen
- Außenbordmotor
- Geeignet für Rollstuhlfahrer (ein gefalteter Handrollstuhl kann mit an Bord genommen werden)
- Auf Anfrage: Sitzsack oder Stuhl für mehr Komfort
- Fahrbar bis zu einer (vorhergesagten) Windstärke von 4 Bft.
- Gute Segelkenntnisse erforderlich
- Geeignet für (Tages-)Ausflüge auf allen friesischen Seen

	<b>Regulär</b>	<b>Gäste im It Sailhûs</b>
Tag	95,-	80,-
Halber Teil	50,-	42,-

### Pontonboot

Das Pontonboot ist ein Motorboot, welches sich hervorragend für Rollstuhlfahrer eignet. Das Boot ist geräumig und mit einem ausrollbaren Gangway ausgestattet, so dass sogar zwei elektrische Rollstühle oder bis zu 3 Handrollstühle mit an Bord können. Genießen Sie auf den Sitzkissen oder Stühlen die Schönheit der Natur. Wenn Sie beispielsweise auf einer der Inseln anlegen, können sie ein erfrischendes Bad im See nehmen. Das Pontonboot verfügt über eine Leiter, um wieder an Bord zu gelangen.



- Maximal 8 Personen
- Maximal zwei elektrische Rollstühle oder drei Handrollstühle
- Außenbordmotor
- Höhenverstellbare Lenkkonsole
- Fahrbar bis zu einer (vorhergesagten) Windstärke von 4 Bft.
- Für Jeden fahrbar
- Ideal für Tagesausflüge auf allen friesischen Seen

	<b>Regulär</b>	<b>Gäste im It Sailhûs</b>
Tag	160,-	136,-
Halber Tag	85,-	72,-

## Kanadisches Kanu

Das Kanu ist ein „Indianerkanu“ mit Holzpaddeln und schmalen Sitzbrettern. Es eignet sich für zwei Personen und kann für kleinere Touren im Hafengebiet benutzt werden.



	Regulär	Gäste im It Sailhûs
Tag	40,-	34,-
Halber Tag	25,-	21,-

## Sie möchten ein anderes (Segel-)Boot mieten?

Sie möchten mit einer Sloep, einer Zeilpraam oder einem Plattbodenschiff segeln? Dann können Sie sich an WSC de Fluessen. Bei der Seigelschule Allemansend können Sie sich zudem einen Polyvalk mieten.

## Katamaran Beatrix

Möchten Sie einen ganz besonderen (Tages-)Ausflug auf einem Segelboot erleben? Dann sollten Sie unseren vollständig angepassten und rollstuhlgerechten Katamaran Beatrix in Betracht ziehen. Dieses einzigartige Schiff, das speziell für SailWise entworfen wurde, wird Ihnen garantiert ein unvergessliches Segelerlebnis bieten. Es ist schnell, stabil und für wahre Segelabenteuer geeignet!



Sie sind neugierig geworden? Schauen Sie unter [saiwise.nl/beatrix](https://saiwise.nl/beatrix), kontaktieren Sie unsere Reservierungsabteilung telefonisch unter +31 (0)228-350756 oder per E-Mail an [boekingen@saiwise.nl](mailto:boekingen@saiwise.nl). Oder sprechen Sie mit einem der Skipper (falls verfügbar) in It Sailhûs. Es ist ratsam, im Voraus zu buchen, da ein Skipper verfügbar sein muss.

	Regulär	Gäste im It Sailhûs
2,5 Uhr (Vormittags- oder Nachmittagsteil)	280,-	238,-
4 Uhr (Morgen oder Nachmittag)	465,-	395,-
6 Uhr (10.00 bis 16.00 Uhr)	650,-	552,-



## Hausordnung Segelboote

- Das Tragen einer Schwimmweste ist Pflicht. Wir empfehlen dringend diese beim Segeln zu tragen.
- Es werden keine Boote vermietet, wenn amtliche Wetterwarnungen vor Gewitter und/oder Windböen gelten bzw. wenn anderweitig Gewitter vorhergesagt ist.
- Sie müssen über ausreichende Kenntnisse und Fertigkeiten verfügen, um mit dem gemieteten Boot unter den herrschenden Wetterbedingungen zu navigieren, und tragen dabei Verantwortung für alle Mitfahrenden an Bord. Bei begründeten Zweifeln an Ihrer Eignung behält SailWise sich das Recht vor, Ihnen die Vermietung des Bootes zu verweigern.
- Die Boote werden nur innerhalb des in der Reservierungsbestätigung angegebenen Rahmens vermietet. Der Mieter hat das Boot sachgerecht und pfleglich zu behandeln und nur für den vorgesehenen Zweck zu nutzen.
- Kontrollieren Sie vor Abfahrt das Bootsinventar anhand der Inventarliste.
- Kontrollieren Sie das Boot vor Abfahrt auf etwaige Schäden.
- Melden Sie etwaige Mängel unverzüglich bei SailWise.
- Bei der Rückgabe wird das Bootsinventar kontrolliert und das Boot auf etwaige Schäden überprüft. Im Mietzeitraum entstandene Schäden werden in Rechnung gestellt.
- Wassersport ist mit Nässe verbunden. Die Mitnahme von nässeempfindlichen Gegenständen erfolgt auf eigene Gefahr.
- Hinterlassen Sie das Boot sauber und in ordentlichem Zustand. Verwenden Sie zur Reinigung des Bootes nur Wasser und eine Bürste oder einen Schwamm (am Steg vorhanden). Keine Reinigungsmittel verwenden.
- Die Tagesmiete gilt von 9.30 Uhr bis 17.30 Uhr. Sollten Sie durch unvorhergesehene Umstände später zurückkehren, geben Sie SailWise bitte rechtzeitig Bescheid.
- Die Nutzung des Bootes ist nur von Sonnenaufgang bis Sonnenuntergang erlaubt.
- Haben Sie Fragen, Anmerkungen oder Tipps? Melden Sie diese an SailWise.
- **In Notfällen erreichen Sie den Bootsverwalter telefonisch: +31 630990298.**