

INFORMATIEMAP

IT SAILHÛS

GROEPSACCOMMODATIE

Commandeurshuis

Deze folder is met zorg samengesteld. SailWise aanvaardt geen aansprakelijkheid voor eventuele druk- of zetfouten.



Welkom in watersportcentrum It Sailhûs!

We zijn heel blij dat we je mogen ontvangen in ons unieke watersportcentrum. Onze groepsaccommodatie 'Het Commandeurshuis' is gezellig ingericht. De benedenverdieping is volledig aangepast en rolstoeltoegankelijk. Alles is hier aanwezig om je op en aan het water te laten genieten van een onbezorgd verblijf in Friesland.

Naast de groepsaccommodatie vind je hier ook vier 4-persoons appartementen. En heb je de bootjes én onze volledig aangepaste, rolstoeltoegankelijke catamaran Beatrix ook al zien liggen aan de steiger?

De entree van de groepsaccommodatie bevindt zich aan de voorzijde van It Sailhûs, aan de Mardyk. Aan de achterzijde van It Sailhûs bevinden zich de appartementen. In deze map vind je alle informatie die nodig is voor een prettig verblijf in onze accommodatie. Lees deze alsjeblieft zorgvuldig door.

We wensen je een heel fijn verblijf in It Sailhûs! Heb je vragen of problemen, schroom dan niet om contact met ons op te nemen.

Contactgegevens

Gastheer/gastvrouw: 06-30990298

Boeking (kantoor): 06-10028408

In geval van nood: 06-20575525

Wifi-netwerknaam: Commandeurshuis

Wifi-wachtwoord: Commandeurshuis2020

Inhoudsopgave

Algemene informatie
Alarmnummers

De groepsaccommodatie
Hulpmiddelen
Inventarislijst groepsaccommodatie
Diversen
Bij vertrek

Voorzieningen in de buurt
Recreatiemogelijkheden
Verhuur (zeil)boten

Algemene informatie

Parkeren

Schuin tegenover It Sailhûs is een grote parkeerplaats waar je gratis kunt parkeren.

Laden en lossen

Je kan laden en lossen aan de kant van de weg.

Sleutels en toegang tot het gebouw

Voor de groepsaccommodatie ontvang je één sleutel. Deze is voor zowel de voordeur aan de terraszijde als voor de zij-ingang van de accommodatie. Houd er rekening mee dat jullie de zij-ingang delen met de aanwezige medewerker, die boven de groepsaccommodatie verblijft.

Extra service

Ben je iets vergeten mee te nemen van huis of heb je hulp nodig? De gastheer/ -vrouw staat deze vakantie voor je klaar om te helpen. Hij/zij kan je bijvoorbeeld voorzien van een handdoekenpakket (6,- per persoon), een keukenlinnenpakket (3,- per set) en het is mogelijk een was te laten doen (6,- per was- of droogbeurt).

Nooduitgang

Er is een nooduitgang op de begane grond aan de zijkant van de groepsaccommodatie. Deze komt uit in de centrale hal van It Sailhûs. Op de 1^e verdieping bevindt zich ook een nooduitgang aan de achterzijde (achter in de gang) van het gebouw. In geval van een brandalarm dien je het gebouw zo snel mogelijk te verlaten. De brandweer wordt automatisch gealarmeerd.

EHBO en AED

In keuken van de groepsaccommodatie is een verbandtrommel aanwezig. In de centrale hal van It Sailhûs is een AED aanwezig (zie plattegrond).

Bel in geval van nood altijd 112 en schakel de hulp in van andere aanwezigen.

Alarmnummers

Noodnummer gastheer/gastvrouw: 06-30990298

Landelijk alarmnummer: 112

Gebruik dit alleen in noodgevallen.

Vergeet dan niet het adres door te geven: It Sailhus, Mardyk 11, Elahuizen

Ziekenhuis: 0515-488 888

Antonius Ziekenhuis, Bolswarderbaan 1, 8601 ZK Sneek

Politie: 0900-8844

IJlsterplein 1, 8608 DG Sneek

Huisarts: 0514-591370 of indien spoed 0514-591999

L.R. Hotsma, apotheekhoudend huisarts,
Age Hylkes Trompstrjitte 30, 8551 NV Woudsend
(altijd eerst telefonisch een afspraak maken)

Huisartsenpost: 0900-1127112

Antonius Ziekenhuis, Bolswarderbaan 1, 8601 ZK Sneek

Apotheek Gaasterland: 0514-608333

Herman Gorterstraat 10a, 8561 BS Balk

Tandartspraktijk: 0514-603839

Tandartspraktijk De Friese Meren, Lytse Side 3A Balk

Dierenarts: 0514-604111

Gaasterland Dierenartsenpraktijk, Herman Gorterstraat 12A, 8561 BC Balk

ANWB: 08000-0888

De groepsaccommodatie

Groepsaccommodatie 'Het Commandeurshuis' is geschikt voor 13 personen. Voor mensen die in een rolstoel zitten of slecht ter been zijn, bevinden zich twee 2-persoons en één 1-persoons slaapkamers op de begane grond. Hier zijn ook twee aangepaste badkamers.

De eerste verdieping is bereikbaar via de trap met traplift. Hier bevinden zich drie 2-persoons slaapkamers en twee 1-persoons slaapkamers. Op deze verdieping zijn ook drie toiletten, twee douches en een aangepaste douche.

De woonkamer van de groepsaccommodatie is uitgerust met een 13-persoons eettafel en een gezellige zithoek. De open keuken is voorzien van een afwasmachine, combi-magnetron, koffiezetapparaat en voldoende servies, pannen en keukenmateriaal.

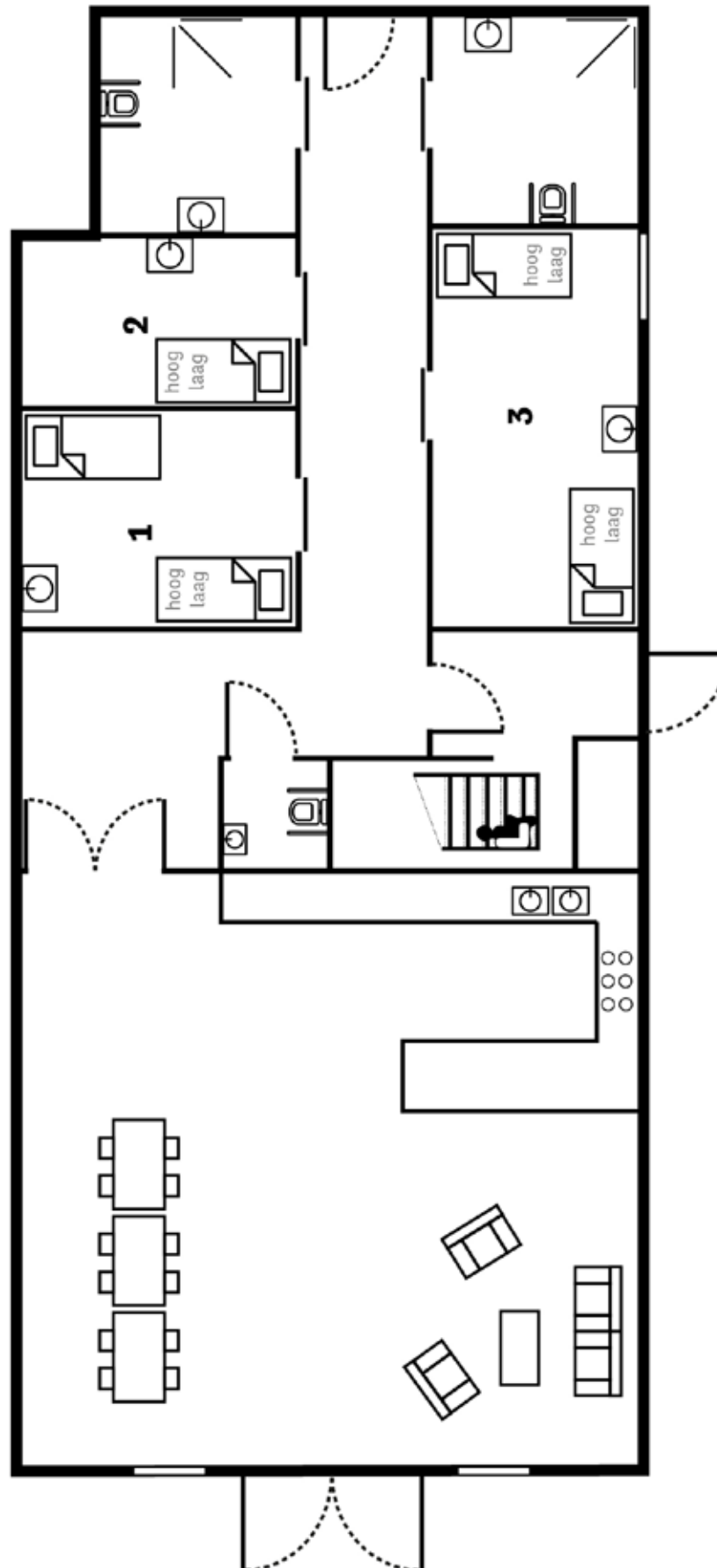
Aan de voorzijde van It Sailhûs (aan de Mardyk) bevindt zich een privéterras voor gasten van de groepsaccommodatie. Op het terras staan buitenmeubilair en parasols voor eigen gebruik. Wil je barbecueën? Vraag de gastheer/gastvrouw naar de mogelijkheden.

Via de steeg langs It Sailhûs bereik je de steigers van It Sailhûs. Het aangrenzende terras is gereserveerd voor gasten van de vakantiewoningen in It Sailhûs. Houd dus rekening met eventueel aanwezige andere gasten van de accommodatie. De aanwezige (zeil)boten zijn te huur voor gasten van It Sailhûs. Kijk voor de mogelijkheden verderop in deze informatiemap.

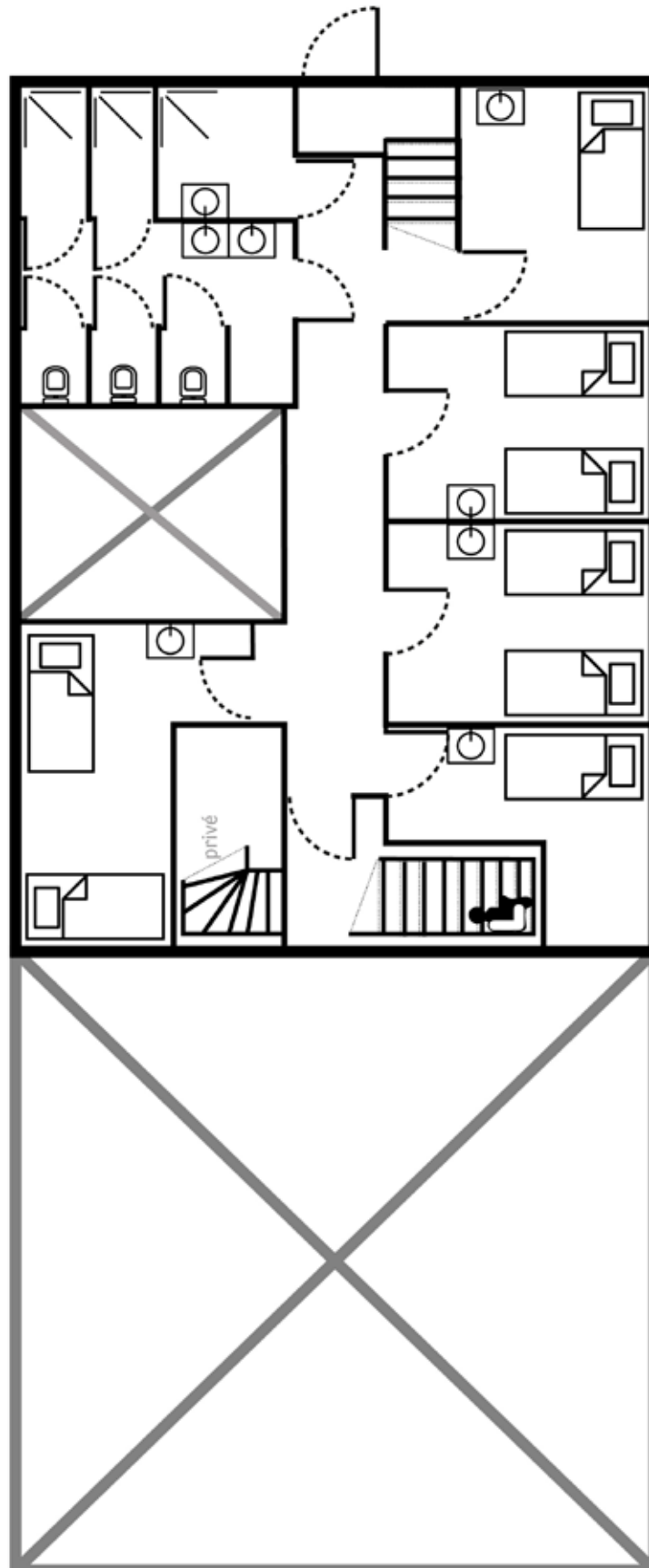
Inventaris

Controleer bij aankomst de inventaris goed op volledigheid. De inventarislijst vind je verderop in deze map. Mocht er onverhoopt iets ontbreken of niet in goede staat verkeren, geef dit dan direct aan de gastheer/gastvrouw door.

Plattegrond begane grond groepsaccommodatie



Plattegrond 1^e verdieping groepsaccommodatie



Aanwezige aanpassingen en ADL-hulpmiddelen

In de groepsaccommodatie vind je de volgende aanpassingen en hulpmiddelen:

Slaapkamers

- Vier hoog-laagbedden met papegaai en bedhekken op de begane grond.
- M-Line anti-decubitusmatras en hoofdkussen.

Badkamer

Beide badkamers op de begane grond zijn voorzien van:

- Douchezitje
- Toilet met opklapbare toiletbeugels

Op aanvraag beschikbaar

Voor de volgende hulpmiddelen geldt dat ze op aanvraag beschikbaar zijn. Voor deze hulpmiddelen geldt dat ze na gebruik grondig schoongemaakt en terug gegeven moeten worden.

- Douchebrancard
- Verrijdbare douche/wc-stoel met ondersteek
- Draaischijf met steunhekje
- Passieve tillift met 4-punts elektrisch kanteljuk (alleen geschikt voor toilet- en transfermatten met veiligheidsclips, deze zijn in maat M en L aanwezig in It Sailhûs)
- Kinderbedje
- Kinderstoel
- Babyfoon

Verder zijn er nog andere 'kleine' hulpmiddelen beschikbaar, zoals extra wandbeugels met zuignappen, een transferplank, urinaal met houder voor aan het bed, glijzeil, wasemmer, een zachte draaischijf voor zittend draaien, driepoot, broodsmeerplank, snijplankje met noppen, potopener, antislipmatjes, tuitbekers en een aangepaste kaasschaaf. Het gebruik hiervan is gratis, maar onder voorbehoud van beschikbaarheid. Vraag er naar bij de gastheer/gastvrouw.

(ADL-)zorg tijdens je verblijf

Heb je (ADL-)zorg nodig tijdens je verblijf in It Sailhûs, dan kan je contact opnemen met:

Thuiszorg Zuidwest Friesland: +31 (0)515-461100
zorgbemiddeling@antoniuszorggroep.nl

Comfortzorg: +31 (0)900-2341234
www.comfortzorg.nl

Kersten Hulpmiddelen: +31 (0)511-460660
uitleen@kerstenhulpmiddelen.nl
www.kerstenhulpmiddelen.nl

Inventarislijst groepsaccommodatie

Controleer bij aankomst in de accommodatie of alle inventaris aanwezig is en of je verblijf schoon is. Is dit niet zo, meld dit dan op de aankomstdag bij de gastheer/gastvrouw. Wij maken het graag voor je in orde.

Voorwerp	Aantal	Voorwerp	Aantal
Diep bord	14	Garde	1
Groot bord	14	Vleestang	1
Ontbijtbord	14	Pannenlikker	1
Soepkom	14	Spatel	4
Dessertschaaltje	14	Bakkwast	1
		Schuimspaan	1
Koffiebeker	18		
Theeglas	18	Kaasschaaf	2
Fris-/wijn glas	24	Knoflookpers	1
Borrelglas	12	Stamper	1
Plastic beker	14	Rasp	1
		Taartschep	2
Thermoskan koffie	2	IJslepel	1
Thermoskan thee	2		
Waterkan	2	Pan	diverse
Koffiezetapparaat + filters	1	Koekenpan	diverse
Waterkoker	1	Snijplank	diverse
		Vergiet	1
Lepel	20		
Vork	20	Ovenschaal	diverse
Mes	20	Bakvorm	diverse
Theelepel	24	Schalen en kommen	diverse
Dunschiller	3	Blikopener	1
Klein scherp mesje	4	Kurkentrekker	1
Keukenmes	4	Schaar	1
Broodmes	1		
		Onderzetter	6
Soeplepel	2	Ovenwant	2
Juslepel	1	Dienblad	2
Opscheplepel	4		
Pastalepel	1	Afwasteil	1
Pollepel	2	Afdruiprek	1
		Bezem	1
Mixer	1	Stoffer en blik	1
Staafmixer + mengbeker	1		

Diversen

Wifi

In It Sailhûs is het gebruik van wifi gratis voor alle gasten.

Wifi-netwerknaam: Commandeurshuis
Wifi-wachtwoord: Commandeurshuis2020

Huisdieren

Alléén hulphonden zijn toegestaan, mits aangelijnd (buiten en binnen in de gezamenlijke ruimtes). Honden mogen niet uitgelaten worden op het terras of in de voortuin van de accommodatie. Dit kan op de Mardyk of elders. We verzoeken je rekening te houden met je medegasten en overlast van je huisdier te voorkomen.

N.B. We zijn genoodzaakt om bij het meenemen van een hulphond extra schoonmaakkosten in rekening te brengen (130,-).

Afval

In de accommodatie vind je afvalcontainers voor restafval, papier en glas. In de steeg naast It Sailhûs staan containers voor restafval, glas en papier/karton.

Roken en open vuur

It Sailhûs is rookvrij. Het is alleen toegestaan buiten op het terras te roken. Op het terras van het Commandeurshuis vind je een rookzonde met een wandasbak. In het gehele gebouw mogen (i.v.m. brandveiligheid) geen kaarsen of ander open vuur worden gebruikt.

Rust

In It Sailhûs verblijven mogelijk meer gasten. Houd rekening met andere gasten en omwonenden. Radio's, televisies enz. mogen niet hoorbaar zijn buiten de accommodatie. Radio's en ander versterkt geluid zijn na 22.00 uur niet toegestaan buiten op het terras.

Barbecue

Er is een barbecue die gratis gebruikt kan worden door de aanwezige gasten. Vraag ernaar bij de gastheer/gastvrouw. Zelf dien je voor aanmaakblokjes en kolen te zorgen. Maak na gebruik het rooster goed schoon voor de volgende gebruiker.

Bezoekers of logés

In totaal mogen er 13 mensen overnachten in de groepsaccommodatie. Overdag kun je uiteraard meer bezoek ontvangen, mits andere gasten daar geen last van hebben.

Fietsen

In It Sailhûs hebben we een elektrische rolstoelfiets die je kan huren bij je verblijf. Vraag de gastheer/gastvrouw naar de mogelijkheden. Je eigen fiets meenemen is uiteraard toegestaan. Deze kan je (op slot) buiten plaatsen.

Bij vertrek

Op de laatste dag van je verblijf dien je uit te checken vóór 10.00 uur. We spreken je graag nog even voor je vertrekt, om te horen of je verblijf helemaal naar wens is geweest. Wil je daarom de gastvrouw/-heer laten weten wanneer je weer naar huis gaat? Dit kan direct bij aankomst of door tijdens je verblijf te bellen naar 06-30990298 (sms-berichten en appjes komen niet aan).

Vertrek je op een moment dat de gastheer/gastvrouw niet aanwezig is? Laat dan de sleutel, na afsluiting van de accommodatie, in de daarvoor bestemde sleutelbus achter. Deze sleutelbus vind je aan de rechterzijde van het gebouw, bij de hoofdingang.

Bij vertrek dien je de accommodatie als volgt achter te laten:

- Stoelen opgestapeld
- Veegschoon
Een bezem, stoffer en blik vind je in de schoonmaakkast in de hal
- Koelkast leeg en schoon
- Oven schoon
- Vaatwasser leeggeruimd
- Vuilnis in de daarvoor bestemde containers
- Bedden afgehaald
- De ADL-hulpmiddelen weer schoon op hun plek
- De sleutel kan je inleveren bij de gastvrouw/-heer

Voorzieningen in de buurt

Op 10 autominuten ligt het dorpje Balk. In de gezellige winkelstraat zijn alle voorzieningen aanwezig. Voor de dagelijkse boodschappen kun je terecht bij de Poiesz, de Lidl en de Plus in Balk. Deze zijn 7 dagen per week geopend en bezorgen ook op locatie. In Balk vind je bovendien een warme bakker, cafetaria, pizzeria en diverse andere horecagelegenheden.

Recreatiemogelijkheden

Een bezoek aan de Friese Meren en Gaasterland staat garant voor afwisseling! Ga op pad en verken het weidse landschap, de meren, de kust, de bossen en de heuvels. Bekijk alle mogelijkheden voor uitstapjes in de omgeving op de website van VVV Friese Meren - Gaasterland: waterlandvanfriesland.nl.

(Aangepast) zeilen

Geniet van de rust, ruimte en natuur op de Fluessen en omliggende Friese meren. Bij je verblijf kan je een (zeil)boot huren om zelfstandig mee het water op te gaan. Heb je geen zeilervaring, dan is onze rolstoeltoegankelijke pontonboot een uitkomst! Verderop in deze map vind je het vaarmateriaal van It Sailhûs. Vraag je gastheer/-vrouw gerust naar de mogelijkheden!

Fietsen

Friesland is uitgeroepen tot één van de vijf mooiste fietsregio's van ons land. De prachtige fietstochten voeren door een schitterende en gevarieerde omgeving. Vanuit It Sailhûs kan gemakkelijk een eigen fietstocht worden uitgezet via fietsknooppunten, zie ook fietsnetwerk.nl.

Rolstoelfiets

Ook is het mogelijk om de omgeving te verkennen per rolstoelfiets (incl. helmen). De VeloPlus rolstoelfiets maakt het mogelijk om te fietsen met een persoon in een rolstoel. Tijdens de rit staat de rolstoel met inzittende veilig en stabiel op een plateau, waar deze na afloop weer eenvoudig af kan rijden. Draaggewicht: 140 kg. Reserveer de rolstoelfiets bij de gastheer/-vrouw.



	Regulier	Gasten van It Sailhûs
Dag	40,-	34,-
Dagdeel	30,-	25,-

Wandelen

Vanuit It Sailhûs kan een prachtige wandeltocht door de weilanden worden gemaakt met een bezoek aan de vogelkijkhut in het nabijgelegen natuurgebied It Swin. En er is veel te wandelen in de nabijgelegen Gaasterlandse bossen.

Golf

Op slechts 10 minuten rijden van Elahuizen ligt de mooiste natuurbaan van Nederland, Golfclub Gaasterland. Voor meer informatie ga je naar golfclubgaasterland.nl.

Steden en dorpen

Geniet van de mooie steden en dorpjes, zoals Balk, Sneek, Sloten, Workum, Hindeloopen en Heeg. Of plan een bezoek aan Leeuwarden, met prachtige musea, heerlijke terrassen en leuke winkels.

Musea

Friesland heeft een aantal prachtige musea, denk bijvoorbeeld aan Mar & Klif (Oudemirdum), Toverlantaarn museum (Sloten), Fries Scheepvaart Museum (Sneek), Keramiekmuseum Princessehof (Leeuwarden), Jopie Huisman Museum (Workum), Fries Museum (Leeuwarden), Museum Belvédère (Heerenveen) en Werelderfgoed Woudagemaal (Lemmer).

Dagje uit met kinderen

Kameleon Terherne

Beleef de avonturen van Hielke en Sietse en ervaar het 50'er jaren boerenleven; stap in de wereld van de Schippers van de Kameleon. Vaar mee in de Kameleon, survival op het avontureneiland en slenter door de straten van Lenten. Voor jong én oud biedt Kameleon Terherne een dag vol plezier, beleven en ontdekken. kameleonterherne.nl

AquaZoo Leeuwarden

AquaZoo Leeuwarden vind je aan de prachtige Friese wateren. Geniet van het Zeeleeuwen Spetter Spektakel, feest mee tijdens het Pinguïn Haringhapfestijn en stap samen met een dierverzorger op een trekschuit tijdens de Zeehondensafari! aquazoo.nl

Swimfun

Het subtropisch zwembad Swimfun in Joure is de perfecte locatie voor een fantastische dag vol waterpret. Het zwembad is een heerlijke plek om een dagje te genieten. Geniet van de warmte en van de spannende én ontspannende attracties. Het zwembad biedt plezier voor alle leeftijden. swimfun.nl

Speelbos Joure

Speelbos Joure is een grote binnenspeeltuin in Friesland voor kinderen van 1 t/m 12 jaar. 1500 m² glijden, klimmen en meer! speelbosjoure.nl

Sybrandys Speelpark

Al bijna 50 jaar vermaakt men zich in Sybrandy's Speelpark, naast de bossen bij het IJsselmeer. Een geweldige dag met het gezin en familie. sybrandys.nl

Gaasterland bos

Geniet van de natuur en de mooi uitgezette wandelingen in het Gaasterbos. Voor de kleine kinderen is een wandeling in het Kabouterbos een aanrader.

Eten & drinken

Op waterlandvanfriesland.nl zie je welke horeca er zijn in de omgeving.

Eetcafé de Fluessen

Bij onze directe burens kan je genieten van een heerlijke maaltijd. Kijk voor de openingstijden en menukaart van Eetcafé de Fluessen op eetcafedefluessen.nl.

Andere eetgelegenheden in de buurt

Pizzeria L' Arcobaleno in Balk (pizzeriabalk.nl)

Badmeester Keimpe in Balk (badmeesterkeimpe.nl)

De Mallemok in Sloten (mallemok.nl)

't Jagertje in Langweer (jagertje-langweer.nl)

De Watersport in Woudsend (dewatersport.nl)

's Lands Welvaeren in Heeg

De Walrus in Sneek (dewalrus.nl)

Paviljoen 't Mar in Mirns (paviljoentmar.nl)

Verhuur aangepaste (zeil)boten

Zeilen in Friesland is optimaal genieten van natuur en cultuur. Bij It Sailhûs kan je een (zeil)boot huren om zelfstandig mee het water op te gaan. Heb je geen zeilervaring, dan is onze rolstoeltoegankelijke pontonboot een uitkomst! Vraag je gastheer/-vrouw ook gerust naar de mogelijkheden!

Al onze boten zijn ook toegankelijk voor rolstoelgebruikers! Je rolstoel kan niet altijd mee aan boord, maar met de aanwezige tillift kan de transfer gemaakt worden van en naar de boot. Voor meer comfort en stabiliteit hebben we fijne zitzakken en aanpasbare stoelen beschikbaar.

Vraag de gastheer/-vrouw naar de beschikbaarheid en mogelijkheden voor de huur van (zeil)boten en houd rekening met het volgende:

- De verhuurtijden per dag lopen van 9.30 tot 17.30 uur.
- De verhuurtijden per dagdeel lopen van 9.30 tot 13.15 uur en van 13.45 tot 17.30 uur.
- Onze zeilboten worden alleen verhuurd aan gasten met voldoende zeilvaardigheid.
- De (zeil)boten kunnen alleen gebruikt worden als het weer het toelaat en na toestemming/overleg met de aanwezige gastheer/-vrouw.
- Het gebruik van de (zeil)boten is op eigen verantwoordelijkheid. Vaarmateriaal wordt alleen uitgeleend na het tekenen van een aansprakelijkheidsformulier.
- Bij de huur van een (zeil)boot krijgen alle opvarenden gratis een zwemvest te leen.
- Voor € 15,- kan je een zeilpak huren bij je (zeil)boot.

Tillift op de steiger

Op de steiger is een tillift aanwezig om transfers van en naar een boot te maken. Geef bij de reservering van een (zeil)boot aan of je hiervan gebruik wil maken. Je krijgt dan instructies over hoe deze lift te bedienen. Voor eventuele assistentie tijdens het gebruik van de lift dien je zelf te zorgen.

Eigen (zeil)boot meenemen?

Wil je met je eigen (zeil)boot naar It Sailhûs komen, kan bij onze burens (vooraf) een box gehuurd worden. Dit is alleen mogelijk bij een vroegtijdige reservering. Neem hiervoor contact op met SailWise via +31 (0)228-350756 of boekingen@sailwise.nl.

Het is niet mogelijk om aan de steigers van It Sailhûs aan te meren. Deze zijn gereserveerd voor de boten van ons watersportcentrum.

Onze (zeil)boten

Tirion21

De Tirion21 is een stabiele zeilboot met een grote open kuip. Dat maakt de Tirion21 geschikt om gezellig met een groep de Friese meren te verkennen. De zeilboot is niet toegankelijk met een rolstoel, maar er is wel plek aan boord om een ingeklapte handrolstoel mee te nemen. Er is een kleine overdekte kajuit om je spullen droog of uit de zon te leggen.



- Goede zeilervaring vereist
- 6,4 meter lang
- Geschikt voor 5 personen
- Op aanvraag: zitzak of aanpasbare stoel voor meer ondersteuning.
- Met buitenboordmotor
- Tot een (voorspelde) windkracht 4

	Regulier	Gasten van It Sailhûs
Dag	75,-	63,-
Dagdeel	50,-	42,-

Inclusion catamaran Trude

Gloednieuw bij It Sailhûs is een bijzondere Inclusion catamaran met de naam Trude. Uitdagend, comfortabel en ontworpen voor mensen met een beperking. Ze is luxe, ruim en volledig rolstoeltoegankelijk. De Friese meren nodigen je uit voor prachtige watersportavonturen!



- Verhuur met/zonder schipper (informeer naar mogelijkheden)
- 7,5 meter lang
- Geschikt voor 6 personen, van wie maximaal 3 rolstoelgebruikers
- Te bedienen vanuit je rolstoel
- Tot een (voorspelde) windkracht van 4 bft.

	Regulier	Gasten van It Sailhûs
Dag	250,-	212,-
Dagdeel	165,-	140,-

Pontonboot

De Pontonboot is een motorboot die uitstekend geschikt is voor rolstoelgebruikers. De boot is ruim en voorzien van een uitrolbare loopplank, waardoor er meerdere (elektrische) rolstoelen aan boord kunnen. Neem de heerlijke zitkussens of stoelen mee en geniet van het zonnetje op het water. Gooi je het anker uit of meer je aan bij één van de eilandjes, dan kan je vanaf de Pontonboot ook een frisse duik nemen in het water. Er is een trap aanwezig om weer aan boord te klimmen.



- Maximaal 4 tot 6 personen (afhankelijk van het aantal elektrische rolstoelen aan boord)
- Maximaal 2 elektrische- of 3 handrolstoelen
- Buitenboordmotor
- Eén van onze pontonboten heeft een onderrijdbare en in hoogte verstelbare stuurconsole
- Met een gezonde dosis verstand kan iedereen op pad met deze boot
- Ideaal voor dagtochten over de Friese meren
- Geschikt om te varen t/m 3 bft.

	Regulier	Gasten van It Sailhûs
Dag	150,-	127,-
Dagdeel	100,-	85,-

Motorboot 'Wilgen'

'Wilgen' is een pareltje onder de motorboten. De boot is luxe, gedeeltelijk overdekt, rolstoeltoegankelijk en van alle gemakken voorzien. Wil je met je rolstoel aan boord, dan kan je plaatsnemen op de op maat gemaakte lift aan boord en deze ook zelf bedienen. Maak een heerlijk vaartochtje over de Fluessen of kies voor een dagtocht met deze fantastische boot. Wilgen is geschikt voor 6 personen (max. 2 rolstoelen) en te huur met of zonder schipper.



- Motorschip voor maximaal 6 personen
- Geschikt voor 2 rolstoelen
- Elektrische lift om aan boord te komen met je rolstoel
- Kajuit met keukentje, wastafel en toilet (bereikbaar via trap)
- Tot een (voorspelde) windkracht van 4 bft.
- Te boeken met en zonder schipper
- Ideaal voor dagtochten over de Friese meren

	Regulier	Gasten van It Sailhûs
Dag	350,-	297,-
Dagdeel	225,-	191,-

* Wil je Wilgen zonder schipper huren? Vraag ons naar de mogelijkheden en prijzen.

Canadese kano

De kano is een 'indianen kano', met houten peddels en kleine zitplankjes. De kano is geschikt voor 2 personen en kan gebruikt worden voor kleine stukjes kanoën in het haventje.



	Regulier	Gasten van It Sailhûs
Dag	22,-	18,-
Dagdeel	17,-	14,-

Familie supplank

Met onze familie supplank kun je gezellig met meerdere personen suppen. Leuk om een stukje samen te suppen in het haventje bij It Sailhûs!



	Regulier	Gasten van It Sailhûs
Dag	35,-	29,-
Dagdeel	25,-	21,-

Catamaran Beatrix

Wil je een écht bijzondere (dag)tocht maken met een zeilboot? Denk dan eens aan onze volledig aangepaste en rolstoeltoegankelijke catamaran Beatrix. Op dit unieke, speciaal voor SailWise ontworpen schip beleef je gegarandeerd een onvergetelijke zeilervaring. Hij is snel, stabiel en geschikt voor het échte zeilen!



Benieuwd naar de mogelijkheden? Kijk op sailwise.nl/beatrice, neem contact op met onze afdeling boekingen via 0228-350756 of boekingen@sailwise.nl of spreek (indien aanwezig) één van de schippers in It Sailhûs aan. Tijdig reserveren is, in verband met de beschikbaarheid van een schipper, zeker aan te raden.

	Regulier	Gasten van It Sailhûs
2,5 uur (ochtend- of middagdeel)	425,-	361,-
4 uur (ochtend of middag)	550,-	467,-
6 uur (10.00 tot 16.00 uur)	685,-	582,-

Huisregels zeilen

- SailWise stelt kosteloos zwemvesten ter beschikking. Wij raden met klem aan deze ook te dragen tijdens het varen.
- Geen van de boten wordt verhuurd op het moment dat er een KNMI-weeralarm geldt m.b.t. onweer en/of windstoten, of als er op een andere wijze onweer voorspeld is.
- Je dient over voldoende vaarvaardigheden te beschikken om met de gehuurde boot onder de gegeven weersomstandigheden op pad te kunnen gaan en daarbij de eindverantwoordelijkheid voor een ieder aan boord te dragen. Bij gereede twijfel daarover houdt SailWise zich het recht voor de boot niet aan je mee te geven.
- De boten worden alleen verhuurd binnen de gestelde kaders zoals vermeld in de huurovereenkomst. De huurder stelt zich op als een goed huisvader en schipper en gebruikt de boot alleen waar deze voor bestemd is.
- Het is niet toegestaan om het IJsselmeer of het Prinses Margrietkanaal op te gaan met onze (zeil)boten.
- Controleer voor vertrek de inventaris aan de hand van de inventarislijst en controleer de boot op eventuele schades. Meld eventuele gebreken zo snel mogelijk bij SailWise.
- Bij het inleveren van de boot wordt deze gecontroleerd op inventaris en eventuele schade. Tijdens de verhuurperiode ontstane gebreken worden in rekening gebracht.
- Bij watersport hoort nattigheid. Het meenemen van spullen die hier niet tegen kunnen is voor eigen risico. Bij de boot is een waterdicht tonnetje beschikbaar om waardevolle spullen op te bergen tijdens het varen.
- Laat bij vertrek de boot weer schoon en netjes achter. Gebruik voor het schoonmaken van de boot alleen water en een borstel of spons (beschikbaar op de steiger). Geen schoonmaakmiddelen gebruiken.
- Mocht je door een onvoorziene omstandigheid later terugkomen dan afgesproken, meld dit dan tijdig bij de gastheer/-vrouw.
- Varen is alleen toegestaan tussen zonsopgang en zonsondergang.
- **In geval van een calamiteit kun je de gastheer/gastvrouw bellen op 06-30990298.**
- Heb je vragen, opmerkingen of tips? Laat het ons weten!