

INFOMAPPE

IT SAILHÛS

GRUPPENUNTERKUNFT

Commandeurshuis



*Diese Broschüre wurde mit größter Sorgfalt zusammengestellt.
SailWise haftet nicht für etwaige Druck- oder Satzfehler.
(Preis-)Änderungen vorbehalten.*



Willkommen im Sailhûs!

Wir freuen uns, Sie in unserem einzigartigen Wassersportzentrum begrüßen zu dürfen. Unsere Gruppenunterkunft „Het Commandeurshuis“ zeichnet sich durch seine Gemütlichkeit aus. Das Erdgeschoss ist vollständig barrierefrei und rollstuhlgerecht. Hier ist alles vorhanden, damit Sie einen unbeschwerten Aufenthalt auf und an dem Wasser in Friesland genießen können.

Neben der Gruppenunterkunft befinden sich hier auch vier 4-Personen-Appartements. Und kennen Sie schon unsere Boote und unseren voll angepassten und rollstuhlgerechten Katamaran Beatrix?

Der Eingang der Gruppenunterkunft befindet sich an der Vorderseite von It Sailhûs. Auf der Rückseite von It Sailhûs befinden sich die Appartements. In diesem Ordner finden Sie alle Informationen, die Sie für einen angenehmen Aufenthalt in unserer Unterkunft benötigen. Bitte lesen Sie diese sorgfältig durch.

Wir wünschen Ihnen einen sehr angenehmen Aufenthalt bei It Sailhûs! Sollten Sie Fragen oder Probleme haben, zögern Sie bitte nicht, uns zu kontaktieren.

Kontaktdaten

Gastgeber(in):	+31(0)6-30990298
Buchungen (Büro):	+31(0)6-10028408
Im Notfall:	+31(0)6-20575525
Wifi-Netzwerkname:	Commandeurshuis
Wifi-Passwort:	Commandeurshuis2020

Inhalt

Allgemeine Informationen
Notrufnummern

Gruppenunterkunft
Hilfsmittel
Inventarliste Gruppenunterkunft
Sonstiges
Bei der Abreise

Einrichtungen in der Umgebung
Erholungsmöglichkeiten
Vermietung von (Segel-)Booten

Allgemeine Informationen

Parken

Schräg gegenüber vom Sailhûs liegt ein großer Parkplatz, den Sie während Ihres Aufenthaltes nutzen können.

Be- und Entladen

Sie können ihr PKW am Straßenrand be- und entladen.

Schlüssel und Zugang zum Gebäude

Sie erhalten einen Schlüssel für die Gruppenunterkunft. Dieser gilt für die Haustür der Unterkunft auf der Terrassenseite und für den Seiteneingang. Denken Sie daran, dass Sie den Seiteneingang mit den Mitarbeiter teilen, der über der Gruppenunterkunft wohnt.

Zusatzleistung

Haben Sie etwas vergessen oder brauchen Sie Hilfe? Wir helfen Ihnen gerne weiter. Es kann sowohl ein Handtuchpaket zur Verfügung gestellt werden (6,- pro Person), als auch ein Küchenhandtuchpaket (3,- pro Set). Es besteht zudem die Möglichkeit seine Wäsche zu waschen (6,- pro Waschen oder Trocknen).

Notausgang

Ein Notausgang befindet sich im Erdgeschoss an der Rückseite der Gruppenunterkunft. Dieser führt in die Empfangshalle von It Sailhûs. Im 1. Stock gibt es auch einen Notausgang auf der Rückseite (im Flur) des Gebäudes. Im Falle eines Feuersalarms müssen Sie das Gebäude so schnell wie möglich verlassen. Die Feuerwehr wird automatisch alarmiert.

Erste Hilfe und AED

In der Küche der Gruppenunterkunft befindet sich ein Erste-Hilfe-Kasten. Ein AED ist im Westra-Firmengebäude, in ca. 350 Metern Entfernung, vorhanden. Gehen Sie zur Straße (Mardyk), biegen Sie rechts ab und an der Y-Kreuzung befindet sich der Defibrillator an der Fassade des Eckhauses.

Rufen Sie im Notfall immer 112 an und holen Sie sich Hilfe bei anderen Gästen.

Notrufnummern

Notrufnummer der Gastgeber(in): +31(0)6-30990298

Allgemeiner Notruf: 112

Nur im Notfall anrufen.

Vergessen Sie nicht, die Adresse durchzugeben: It Sailhûs, Mardyk 11, Elahuizen.

Krankenhaus: +31(0)515-488 888

Antonius Ziekenhuis, Bolswarderbaan 1, 8601 ZK Sneek

Polizei: +31(0)900-8844

IJlsterplein 1, 8608 DG Sneek

Arzt: +31(0)514-591370 oder in dringenden Fällen +31(0)514-591999

L.R. Hotsma, Allgemeinarzt mit angeschlossener Apotheke,

Age Hylkes Trompstrjitte 30, 8551 NV Woudsend

(Immer erst telefonisch anmelden)

Ärztlicher Notdienst: +31(0)900-1127112

Antonius Ziekenhuis, Bolswarderbaan 1, 8601 ZK Sneek

Apotheke Gaasterland: +31(0)514-608333

Herman Gorterstraat 10a, 8561 BS Balk

Zahnarztpraxis: +31(0)514-603839

Tandartspraktijk De Friese Meren, Lytse Side 3A Balk

Tierarzt: +31(0)514-604111

Gaasterland Dierenartsenpraktijk, Herman Gorterstraat 12A, 8561 BC Balk

Pannenhilfe: +31(0)8000-0888

Die Gruppenunterkunft

Die Gruppenunterkunft „Das Commandeurshuis“ ist für 13 Personen geeignet. Für Menschen, die im Rollstuhl sitzen oder weniger mobil sind, gibt es im Erdgeschoss zwei 2-Personen- und ein 1-Personen-Zimmer. Zudem verfügt das Erdgeschoss über zwei behindertengerechte Bäder.

In der ersten Etage der Unterkunft (erreichbar über Treppe und Treppenlift) befinden sich drei 2-Personen-Schlafzimmer und zwei 1-Personen-Schlafzimmer. Außerdem gibt es auf der ersten Etage drei Toiletten, zwei Duschen und eine angepasste Dusche.

Das Wohnzimmer der Gruppenunterkunft ist mit einem 13-Personen-Esstisch und einer gemütlichen Sitzecke. Die offene Küche ist mit Geschirrspüler, Mikrowelle, Kaffeemaschine und reichlich Geschirr, Pfannen und Küchengeräten ausgestattet.

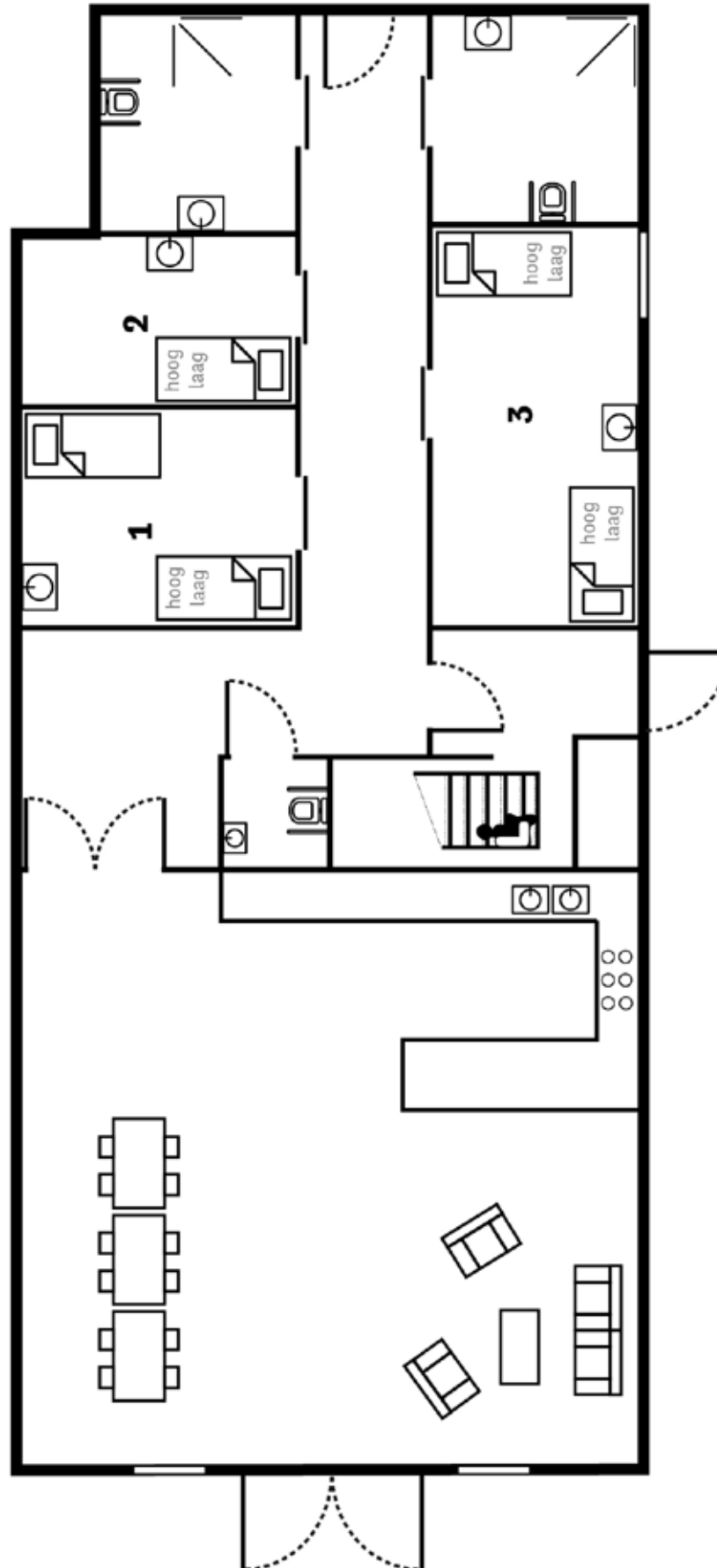
An der Vorderseite von It Sailhûs gibt es eine private Terrasse für die Gäste der Gruppenunterkunft. Auf der Terrasse befinden sich Gartenmöbel und Sonnenschirme zur privaten Nutzung. Sie möchten grillen? Sprechen Sie uns gerne an.

Über den Durchgang vorbei an It Sailhûs, erreichen Sie den Bootssteg. Die angrenzende Terrasse ist für die Gäste der Apartments in It Sailhûs reserviert. Nehmen Sie bitte Rücksicht auf die anderen Gäste. Die vorhandenen (Segel-)Boote sind für die Gäste von It Sailhûs zu mieten. Weitere Informationen bezüglich der (Segel-)Boote befinden sich weiter unten.

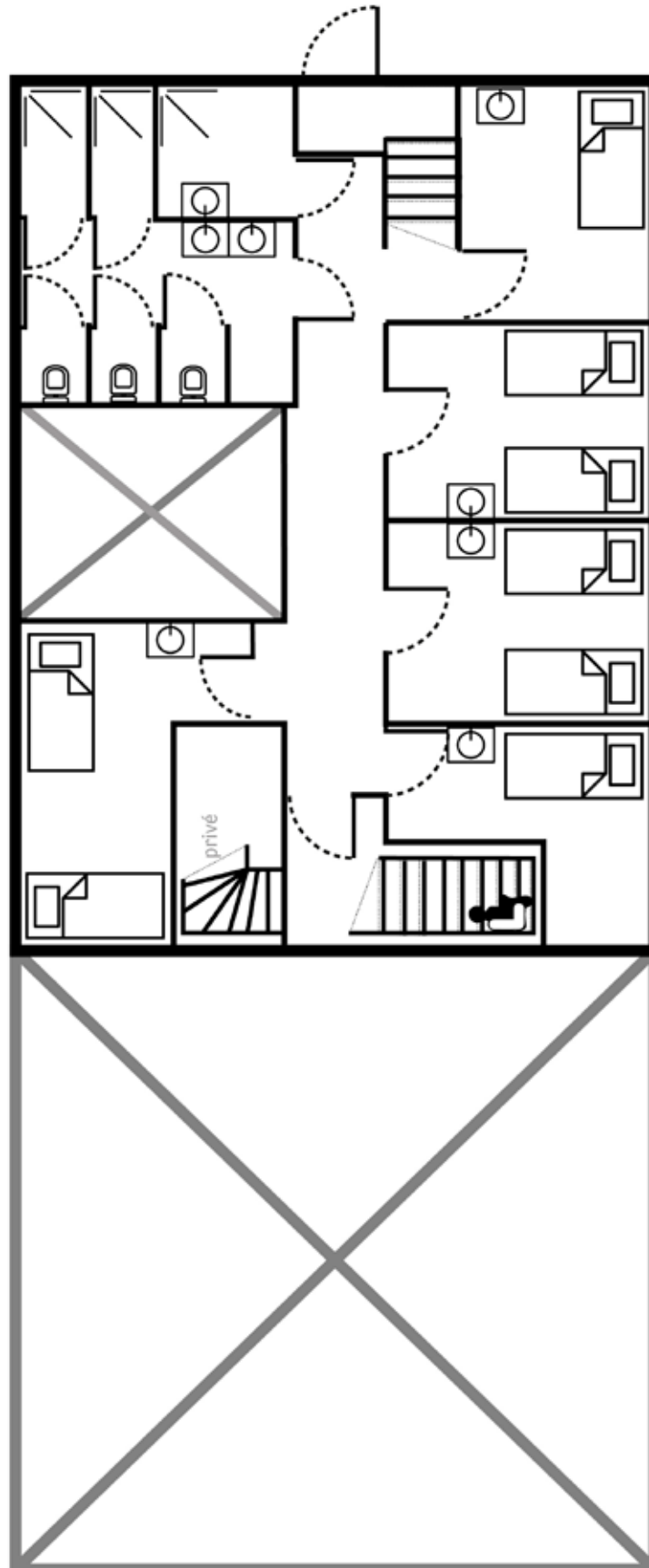
Inventar

Kontrollieren Sie bei der Anreise das Inventar anhand der Inventarliste hinten in dieser Mappe sorgfältig auf Vollständigkeit. Sollte unverhofft etwas fehlen oder in schlechtem Zustand sein, melden Sie dies bitte unverzüglich bei der Gastgeber(in).

Plan Gruppenunterkunft im Erdgeschoss



Plan Gruppenunterkunft im 1. Stock



Behindertengerechte Ausstattung und Assistenzmittel

In der Gruppenunterkunft finden Sie folgende Spezialausstattung und Assistenzmittel:

Schlafzimmer

- Vier höhenverstellbare Betten mit Aufrichtbügel und Bettgitter im Erdgeschoss
- M-Line-Antidekubitusmatratzen und -Kopfkissen

Bad

Beide Bäder im Erdgeschoss verfügen über:

- Duschsitz
- WC mit hochklappbaren Haltebügeln

Auf Anfrage erhältlich

Folgende Ausstattung ist auf Anfrage erhältlich. Für diese gilt, dass sie nach dem Gebrauch sauber zurückgegeben werden müssen.

- Duschliege
- Dusch-/Toilettensitz auf Rädern mit Untergestell
- Drehtisch mit Stützklappe
- Lift mit elektrischem 4-Punkt-Kippbügel (nur geeignet für Toiletten- und Transfermatten mit Sicherheitsclips, diese sind bei It Sailhûs in den Größen M und L vorhanden)
- Kinderbett
- Hochstuhl
- Babyphone

Zusätzlich bieten wir Ihnen weitere Artikel an, um Ihren Aufenthalt so angenehm wie möglich zu gestalten. Wir bieten Ihnen unter anderem zusätzliche Wandhalterungen mit Saugnäpfen, ein Transferbrett, ein Urinal mit Halterung für das Bett, eine Gleitmatte, einen Wascheimer, eine weiche Drehscheibe zum Sitzen, ein Dreibein, Frühstücksbretchen, ein rutschfestes Schneidebrett, einen Topföffner, rutschfeste Matten, Trinkfläschchen und einen angepassten Käsehobel. Die Nutzung ist kostenlos, aber abhängig von der Verfügbarkeit. Fragen Sie die Gastgeber(in).

Assistenz/Pflege oder Hilfsmittel während Ihres Aufenthaltes

Wenn Sie während Ihres Aufenthaltes im Sailhûs persönliche Assistenz, Pflege oder Hilfsmittel benötigen, wenden Sie sich bitte an:

Thuiszorg Zuidwest Friesland: +31(0)515-461100
zorgbemiddeling@antoniuszorggroep.nl

Comfortzorg: +31(0)900-2341234
www.comfortzorg.nl

Kersten Hulpmiddelen: +31 (0)511-460660
uitleen@kerstenhulpmiddelen.nl
www.kerstenhulpmiddelen.nl

Inventarliste

Bitte kontrollieren Sie bei der Anreise, ob das Inventar im der Gruppenunterkunft vollständig und die Unterkunft sauber ist. Sollte dies nicht der Fall sein, geben Sie bitte noch am Anreisetag der Verwaltung Bescheid, damit wir uns darum kümmern können.

Gegenstand	Anzahl	Gegenstand	Anzahl
Tiefe Teller	14	Schneebeesen	1
Große Teller	14	Fleischzange	1
Frühstücksteller	14	Silikonspatel	1
Suppenteller	14	Pfannenwender	4
Dessertschale	14	Backpinsel	1
		Abschäumer	1
Kaffeebecher	18		
Teeglas	18	Käsehobel	2
Mittelgroßes Glas	24	Knoblauchpresse	1
Schnapsglas	12	Stampfer	1
Plastikbecher	14	Reibe	1
		Tortenheber	2
Thermoskanne Kaffee	2	Eisportionierer	1
Thermoskanne Tee	2		
Wasserkanne	2	Pfanne	mehrere
Kaffeemaschine	1	Bratpfanne	mehrere
Wasserkocher	1	Schneidbrett	mehrere
		Abtropfsieb	1
Gabel	20		
Messer	20	Auflaufform	mehrere
Löffel	20	Backform	mehrere
Teelöffel	24	Geschirr und Schüsseln	mehrere
Sparschäler	3	Dosenöffner	1
Scharfes Messer	4	Korkenzieher	1
Küchenmesser	4	Schere	1
Brotmesser	1		
		Untersetzer	6
Suppenkelle	2	Topfhandschuh	2
Soßenlöffel	1	Tablett	2
Servierlöffel	4		
Nudellöffel	1	Spülschüssel	1
Kelle	2	Geschirrkorb	1
		Besen	1
Mixer	1	Kehrschaufel und Dose	1
Stabmixer + Mixbecher	1		

Sonstiges

WLAN

Im Sailhûs ist kostenloses WLAN vorhanden.

Wifi-Netzwerkname: Commandeurshuis
Wifi-Passwort: Commandeurshuis2020

Huisdieren

Nur Assistenzhunde sind erlaubt, unter der Bedingung, dass sie an der Leine geführt werden (sowohl im Innenbereich als auch im Außenbereich der Gemeinschaftsbereiche). Hunde dürfen nicht auf der Terrasse oder im Vorgarten der Unterkunft ausgeführt werden. Hierfür eignet sich jedoch zum Beispiel der Mardijk (Deich). Wir bitten Sie, Rücksicht auf die anderen Gäste zu nehmen und Unannehmlichkeiten durch Ihr Haustier zu vermeiden.

Randnotiz: Bei der Mitnahme eines Assistenzhundes sind wir verpflichtet, zusätzliche Reinigungskosten in Höhe von 130,- zu berechnen.

Abfall

In der Unterkunft finden Sie Abfallbehälter für Restmüll, Papier und Glas. Bei dem Weg entlang von It Sailhûs finden Sie Container für Restmüll, Glas und Altpapier.

Rauchen und offenes Feuer

It Sailhûs ist ein Nichtraucherhaus. Das Rauchen ist nur draußen auf der Terrasse erlaubt. Auf der Terrasse des „Commandeurshuis“ befindet sich ein Raucherbereich mit Aschenbecher. Im gesamten Gebäude sind keine Kerzen oder andere offene Flammen (aus Brandschutzgründen) erlaubt.

Nachtruhe

It Sailhûs kann mehrere Gäste beherbergen. Bitte nehmen Sie Rücksicht auf die anderen Gäste. Radios, Fernseher usw. sollten außerhalb der Unterkunft nicht zu hören sein. Musik und laute Geräusche sind auf der Terrasse nach 22:00 Uhr nicht gestattet.

Barbecue

Es gibt einen Grill, der von den anwesenden Gästen kostenlos genutzt werden kann. Fragen Sie die Gastgeber(in). Feueranzünder und Grillkohle muss jeder Gast selbst mitbringen. Bitte reinigen Sie das Grillrost nach dem Gebrauch gründlich für den nächsten Benutzer.

Besucher/Übernachtungsgäste

Es dürfen insgesamt 13 Personen in der Gruppenunterkunft übernachten. Tagsüber können Sie selbstverständlich Besucher empfangen.

Fahrräder

In It Sailhûs haben wir ein elektrisches Rollstuhlfahrrad, das Sie bei Ihrem Aufenthalt mieten können. Fragen Sie uns nach den Möglichkeiten. Auch können Sie Ihr eigenes Fahrrad mitbringen, welches Sie vor Ihrer Unterkunft abstellen können.

Bei der Abreise

Am letzten Tag Ihres Aufenthalts sollten Sie vor 10.00 Uhr auschecken. Wir würden gerne vor Ihrer Abreise mit Ihnen sprechen, um herauszufinden, ob Sie mit Ihrem Aufenthalt rundum zufrieden waren. Bitte teilen Sie Ihrem Gastgeber mit, zu welcher Uhrzeit Sie auschecken werden. Dies können Sie sofort bei Ihrer Ankunft tun oder während Ihres Aufenthalts telefonisch unter +31 (0) 6-30990298 (SMS und WhatsApp-Nachrichten werden nicht entgegengenommen).

Sie verlassen die Unterkunft zu einer Uhrzeit, in der der Gastgeber nicht anwesend ist? Dann werfen Sie den Schlüssel nach dem Schließen der Unterkunft in den dafür vorgesehenen Schlüsselkasten. Diesen finden Sie auf der rechten Seite des Gebäudes in der Nähe des Haupteingangs.

Bei der Abreise sollten Sie die Unterkunft wie folgt hinterlassen:

- Stühle hochstellen
- Besenrein
Besen und Kehrblech finden Sie im Putzschrank im Flur
- Kühlschrank leerräumt und sauber
- Backofen sauber
- Geschirrspüler leerräumt
- Müll in den dafür vorgesehenen Behältern entsorgen
- Bettwäsche abgezogen
- Hilfsmittel wieder sauber an Ort und Stelle zurückräumen
- Schlüssel an den Gastgeber zurückgeben, bzw. in den dafür vorgesehenen Kasten werfen

Einkaufs- und Verpflegungsmöglichkeiten

Das Dorf Balk ist 10 Minuten mit dem Auto entfernt. Die gemütliche Einkaufsstraße bietet alle notwendigen Einkaufsmöglichkeiten. Für die täglichen Einkäufe können Sie zu Poiesz, Lidl und Plus in Balk gehen. Diese sind 7 Tage die Woche geöffnet und liefern auch zu Ihrer Unterkunft. In Balk gibt es zudem eine Bäckerei, einen Imbiss, eine Pizzeria und verschiedene andere Lokalitäten.

Freizeitmöglichkeiten

Ein Besuch der friesischen Seen und des Gaasterland garantiert Abwechslung! Erkunden Sie die weite Landschaft, die Seen, die Küste, die Wälder und die Hügelandschaft. Unter VVV Friese Meren - Gaasterland (waterlandvanfriesland.nl) finden Sie weitere Informationen und Ausflugstipps.

Vermietung von angepassten (Segel-)Booten

Genießen Sie die Ruhe, die Weite und die Natur auf den Flüssen und an den umliegenden friesischen Seen. Bei It Sailhûs können Sie ein (Segel-)Boot mieten, um mit diesem selbstständig zu fahren. Wenn Sie keine Segelerfahrung haben, ist unser rollstuhlge-rechtes Pontonboot eine großartige Lösung! Fragen Sie uns nach den Möglichkeiten.

Radfahren

Friesland zählt zu einer der schönsten Fahrradregion des Landes. Die Radwege führen durch wunderschöne Landschaften. Stellen Sie sich Ihre eigene Fahrradrouten mit Hilfe der Radverkehrsknotenpunkte fetsnetwerk.nl.

Elektrisches Rollstuhlfahrrad

Wir bieten auch die Möglichkeit, die Umgebung mit einem Rollstuhlfahrrad zu erkunden (Fahrradhelme werden gestellt). Auf dem VeloPlus-Rollstuhlfahrrad können Personen im Rollstuhl bequem befördert werden. Während der Fahrt steht der Rollstuhl sicher und stabil auf einer Plattform, von der er nach der Tour ganz einfach wieder herunterfahren kann. Tragfähigkeit: 140 kg. Das Rollstuhlfahrrad können Sie bei der Verwaltung reservieren.



	Regulär	Gäste im It Sailhûs
Tag	40,-	34,-
Halber Tag	30,-	25,-

Wandern

Von It Sailhûs aus können Sie entlang der grünen Wiesen wandern und einen Halt im nahegelegenen Naturschutzgebiet It Swin einlegen. Zudem gibt es tolle Wege in den nahe gelegenen Wäldern, die sich hervorragend für eine Wanderung eignen.

Golf

Nur 10 Autominuten von Elahuizen entfernt, liegt der schönste natürliche Golfplatz der Niederlande: Golfclub Gaasterland. golfclubgaasterland.nl

Städte und Dörfer

Erkunden Sie die umliegenden Dörfer und Städte, wie zum Beispiel Balk, Sneek, Workum und Heeg. Oder Sie unternehmen einen Ausflug nach Leeuwarden und genießen dort die Museen und Geschäfte.

Museen

Friesland hat wunderbare Museen zu bieten, zum Beispiel das Besucherzentrum Mar & Klif (Oudemirdum), das Friesische Schifffahrtsmuseum (Sneek), das Keramikmuseum Princessehof (Leeuwarden), das Jopie-Huisman-Museum (Workum), das Fries Museum (Leeuwarden), das Museum Belvédère (Heerenveen) oder das zum Weltkulturerbe gehörende Dampfschöpfwerk Woudagemaal (Lemmer).

Ausflugsziele für Familien

Kameleon Terherne

Erleben Sie die Abenteuer von Hielke und Sietse und tauchen Sie ein in die Welt des bäuerlichen Lebens der 1950er Jahre. Erkunden Sie die Abenteuerinsel und bummeln Sie durch die Straßen. Für Jung und Alt bietet Kameleon Terherne einen Tag voller Spaß, Abenteuer und neuen Entdeckungen. kameleonterherne.nl

AquaZoo Leeuwarden

Der Aquazoo Leeuwarden befindet sich direkt am friesischen Gewässer. Ab dem 18. Mai können Sie dem Aquazoo wieder einen Besuch abstatten. Erleben Sie die Seelöwen, Pinguine und Co. bei Ihren Abenteuern oder steigen Sie während der Robbensafari zu einem Tierpfleger ins Boot! Lesen Sie hier mehr über den AquaZoo Leeuwarden. aquazoo.nl

Swimfun

Das Spaßbad Swimfun in Joure ist das perfekte Ausflugsziel für einen tollen Tag voller Wasserspaß und Badevergnügen. Genießen Sie spannende und entspannende Attraktionen im angenehm warmen Wasser. Hier kommen alle auf ihre Kosten – egal, wie jung oder alt. swimfun.nl

Spiewald Joure

Der Spielwald Joure ist ein großer überdachter Spielplatz für Kinder von 1 bis 12 Jahren mit 1500 m² Kletter-, Rutsch- und Spielvergnügen. Da kommt garantiert keine Langeweile auf! speelbosjoure.nl

Sybrandys Speelpark

Seit fast 50 Jahren bietet Sybrandy's Speelpark am IJsselmeer Spielspaß für Groß und Klein: ein tolles Tagesziel für die ganze Familie, das noch dazu sehr erschwinglich ist. sybrandys.nl

Essen & Trinken

Eetcafé de Fluessen

Direkt neben It Sailhûs befindet sich ein kleines Café. Die Öffnungszeiten und die Speisekarte des „Eetcafé de Fluessen“ finden Sie unter eetcafedefluessen.nl.

Weitere Speiselokale in der Umgebung

Pizzeria L' Arcobaleno in Balk (pizzeriabalk.nl)

Badmeester Keimpe in Balk (badmeesterkeimpe.nl)

De Mallemok in Sloten (mallemok.nl)

't Jagertje in Langweer (jagertje-langweer.nl)

De Watersport in Woudsend (dewatersport.nl)

's Lands Welvaeren in Heeg

De Walrus in Sneek (dewalrus.nl)

Paviljoen 't Mar in Mirns (paviljoentmar.nl)

Vermietung von angepassten (Segel)Booten

Genießen Sie die Ruhe, die Weite und die Natur auf den Fluessen und an den umliegenden friesischen Seen. Bei It Sailhûs können Sie ein (Segel-)Boot mieten, um mit diesem selbstständig zu fahren. Wenn Sie keine Segelerfahrung haben, ist unser rollstuhlgerichtetes Pontonboot eine großartige Lösung! Fragen Sie uns nach den Möglichkeiten.

Alle unsere Boote sind auch für Menschen, die auf einen Rollstuhl angewiesen sind, zugänglich. Zwar kann der Rollstuhl nicht jederzeit mit an Board genommen werden, jedoch kann der Transfer vom und zum Boot mit dem Lift erfolgen. Für mehr Komfort und Stabilität stehen Ihnen Sitzsäcke und anpassbare Stühle zur Verfügung.

Fragen Sie uns nach der Verfügbarkeit und den Möglichkeiten für den Verleih von (Segel-)Booten und beachten Sie Folgendes:

- Die Verleihzeiten pro Tag laufen von 9.30 Uhr bis 17.30 Uhr.
- Die Verleihzeiten für einen halben Tag laufen von 9.30 Uhr bis 13.15 Uhr und von 13.45 Uhr bis 17.30 Uhr.
- Die Tirion21 wird nur an Gäste mit ausreichenden Segelkenntnissen verliehen.
- Die (Segel-)Boote können nur dann benutzt werden, wenn das Wetter es zulässt und nach Genehmigung/Absprache mit dem zuständigen Personal vor Ort.
- Die Benutzung der Boote erfolgt auf eigene Verantwortung. Bootsmaterial wird nur nach Unterzeichnung eines Haftungsformulars ausgeliehen.
- Bei der Vermietung eines (Segel-)Bootes erhalten alle Gäste kostenlos eine Schwimmweste. Wir empfehlen Ihnen dringend, diese anzuziehen.
- Für 15,- können Sie einen Segelanzug zu Ihrem (Segel-)Boot mieten.

Lift am Bootssteg

Am Bootssteg gibt es einen Lift für den Transfer zum und vom Boot. Wenn Sie ein (Segel-)Boot reservieren, lassen Sie uns wissen, ob Sie diese Einrichtung nutzen möchten. Sie erhalten dann eine Einweisung für die Bedienung des Lifts. Für eventuelle Unterstützung während der Nutzung des Lifts müssen Sie eigenständig sorgen.

Sie bringen Ihr eigenes (Segel-)Boot mit?

Wenn Sie mit Ihrem eigenen (Segel-)Boot nach It Sailhûs kommen möchten, können Sie bei unserem Partner (im Voraus) eine Unterstellbox mieten. Dies ist nur mit einer frühzeitigen Reservierung möglich. Bitte kontaktieren Sie SailWise über +31 (0)228-350756 oder boekingen@sailwise.nl.

Es besteht keine Möglichkeit Ihr privates Boot an dem Bootssteg von It Sailhûs festzumachen. Diese sind für die Boote unseres Wassersportzentrums reserviert.

Unsere (Segel)Booten

Tirion21

Die Tirion21 ist ein kleines Kabinensegelboot mit Außenbordmotor und für bis zu vier Personen geeignet. Hierbei handelt es sich um ein stabiles Segelboot mit einem großen offenen Cockpit. Damit eignet sich die Tirion21 hervorragend für (Tages-)Segeltörns in der Region.



- Gute Segelerfahrung erforderlich
- 6,4 Meter lang
- Geeignet für 5 Personen
- Auf Anfrage: Sitzsack oder verstellbarer Stuhl für mehr Unterstützung.
- Mit Außenbordmotor
- Bis zu einer (vorhergesagten) Windstärke 4

	Regulär	Gäste im It Sailhûs
Tag	75,-	63,-
Halber Teil	50,-	42,-

Inklusionskatamaran Trude

Ganz neu bei It Sailhûs ist ein spezieller Inklusionskatamaran namens Trude. Anspruchsvoll, komfortabel und für Menschen mit Behinderungen konzipiert. Sie ist luxuriös, geräumig und vollständig rollstuhlgerecht. Die friesischen Seen laden Sie zu herrlichen Wassersportabenteuern ein!



- Mit/ohne Skipper zu mieten (erkundigen Sie sich nach den Möglichkeiten)
- 7,5 Meter lang
- Geeignet für 6 Personen, davon maximal 3 Rollstuhlfahrer
- Vom Rollstuhl aus bedienbar
- Bis zu einer (vorhergesagten) Windstärke von 4 Bft. fahrbar

	Regulär	Gäste im It Sailhûs
Tag	250,-	212,-
Halber teil	165,-	140,-

Pontonboot

Das Pontonboot ist ein Motorboot, welches sich hervorragend für Rollstuhlfahrer eignet. Das Boot ist geräumig und mit einem ausrollbaren Gangway ausgestattet, sodass sogar zwei elektrische Rollstühle oder bis zu 3 Handrollstühle mit an Bord können. Genießen Sie auf den Sitzkissen oder Stühlen die Schönheit der Natur. Wenn Sie beispielsweise auf einer der Inseln anlegen, können sie ein erfrischendes Bad im See nehmen. Das Pontonboot verfügt über eine Leiter, um wieder an Bord zu gelangen.



- Maximal 8 Personen
- Max. 2 elektrische Rollstühle oder 3 Handrollstühle
- Außenbordmotor
- Höhenverstellbare Lenkkonsole
- Fahrbar bis zu einer (vorhergesagten) Windstärke von 4 Bft.
- Für Jeden fahrbar
- Ideal für Tagesausflüge auf allen friesischen Seen

	Regulär	Gäste im It Sailhûs
Tag	150,-	127,-
Halber Tag	100,-	85,-

Motorboot Wilgen

Die „Wilgen“ ist ein Juwel unter den Motorbooten. Das Boot ist luxuriös, teilweise überdacht, für Rollstuhlfahrer zugänglich und mit allen Annehmlichkeiten ausgestattet. Wenn Sie mit Ihrem Rollstuhl an Bord gehen möchten, können Sie sich mit dem speziell angefertigten Lift an Bord setzen lassen und diesen selbst bedienen. Machen Sie einen herrlichen Turn auf dem niederländischen See „de Fluessen“ oder entscheiden Sie sich für einen Tagesausflug mit diesem fantastischen Schiff. Die Wilgen ist für 6 Personen (max. 2 Rollstühle) geeignet und kann mit oder ohne Skipper gemietet werden.



- Motorboot für maximal 6 Personen
- Geeignet für 2 Rollstühle
- Elektrischer Lift, um mit einem Rollstuhl an Bord zu kommen
- Kabine mit Kochnische, Waschbecken und Toilette (über eine Treppe erreichbar)
- Bis zu einer (vorhergesagten) Windstärke von 4 Bft. fahrbar
- Kann mit oder ohne Skipper gebucht werden
- Ideal für Tagesausflüge auf den friesischen Seen

	Regulär	Gäste im It Sailhûs
Tag	350,-	297,-
Halber Tag	225,-	191,-

* Wollen Sie Wilgen ohne Skipper mieten? Fragen Sie uns nach den Möglichkeiten und Preisen.

Kanadisches Kanu

Das Kanu ist ein „Indianerkanu“ mit Holzpaddeln und schmalen Sitzbrettern. Es eignet sich für zwei Personen und kann für kleinere Touren im Hafengebiet benutzt werden.



	Regulär	Gäste im It Sailhûs
Tag	22,-	18,-
Halber Tag	17,-	14,-

Familien-SUP

Mit unserem Familien-SUP (Stand-up-Paddle-Board) können Sie mit mehreren Personen gemeinsam Spaß haben. Ideal um ein wenig im Hafen von It Sailhûs herum zu paddeln.



	Regulär	Gäste im It Sailhûs
Tag	35,-	29,-
Halber Tag	25,-	21,-

Katamaran Beatrix

Möchten Sie einen ganz besonderen (Tages-)Ausflug auf einem Segelboot erleben? Dann sollten Sie unseren vollständig angepassten und rollstuhlgerechten Katamaran Beatrix in Betracht ziehen. Dieses einzigartige Schiff, das speziell für SailWise entworfen wurde, wird Ihnen garantiert ein unvergessliches Segelerlebnis bieten. Es ist schnell, stabil und für wahre Segelabenteurer geeignet!



Sie sind neugierig geworden? Schauen Sie unter sailwise.nl/de/beatrice, kontaktieren Sie unsere Reservationsabteilung telefonisch unter +31 (0)228-350756 oder per E-Mail an boekingen@sailwise.nl. Oder sprechen Sie mit einem der Skipper (falls verfügbar) in It Sailhûs. Es ist ratsam, im Voraus zu buchen, da ein Skipper verfügbar sein muss.

	Regulär	Gäste im It Sailhûs
2,5 Uhr (Vormittags- oder Nachmittagsteil)	425,-	361,-
4 Uhr (Morgen oder Nachmittag)	550,-	467,-
6 Uhr (10.00 bis 16.00 Uhr)	685,-	582,-

Hausordnung Segelboote

- Das Tragen einer Schwimmweste ist Pflicht. Wir empfehlen dringend diese beim Segeln zu tragen.
- Es werden keine Boote vermietet, wenn amtliche Wetterwarnungen vor Gewitter und/oder Windböen gelten bzw. wenn anderweitig Gewitter vorhergesagt ist.
- Sie müssen über ausreichende Kenntnisse und Fertigkeiten verfügen, um mit dem gemieteten Boot unter den herrschenden Wetterbedingungen zu navigieren, und tragen dabei Verantwortung für alle Mitfahrenden an Bord. Bei begründeten Zweifeln an Ihrer Eignung behält SailWise sich das Recht vor, Ihnen die Vermietung des Bootes zu verweigern.
- Die Boote werden nur innerhalb des in der Reservierungsbestätigung angegebenen Rahmens vermietet. Der Mieter hat das Boot sachgerecht und pfleglich zu behandeln und nur für den vorgesehenen Zweck zu nutzen.
- Kontrollieren Sie vor Abfahrt das Bootsinventar anhand der Inventarliste.
- Kontrollieren Sie das Boot vor Abfahrt auf etwaige Schäden.
- Melden Sie etwaige Mängel unverzüglich bei SailWise.
- Bei der Rückgabe wird das Bootsinventar kontrolliert und das Boot auf etwaige Schäden überprüft. Im Mietzeitraum entstandene Schäden werden in Rechnung gestellt.
- Wassersport ist mit Nässe verbunden. Die Mitnahme von nässeempfindlichen Gegenständen erfolgt auf eigene Gefahr.
- Hinterlassen Sie das Boot sauber und in ordentlichem Zustand. Verwenden Sie zur Reinigung des Bootes nur Wasser und eine Bürste oder einen Schwamm (am Steg vorhanden). Keine Reinigungsmittel verwenden.
- Die Tagesmiete gilt von 9.30 Uhr bis 17.30 Uhr. Sollten Sie durch unvorhergesehene Umstände später zurückkehren, geben Sie SailWise bitte rechtzeitig Bescheid.
- Die Nutzung des Bootes ist nur von Sonnenaufgang bis Sonnenuntergang erlaubt.
- Haben Sie Fragen, Anmerkungen oder Tipps? Melden Sie diese an SailWise.
- **In Notfällen erreichen Sie den Bootsverwalter telefonisch: +31 630990298.**